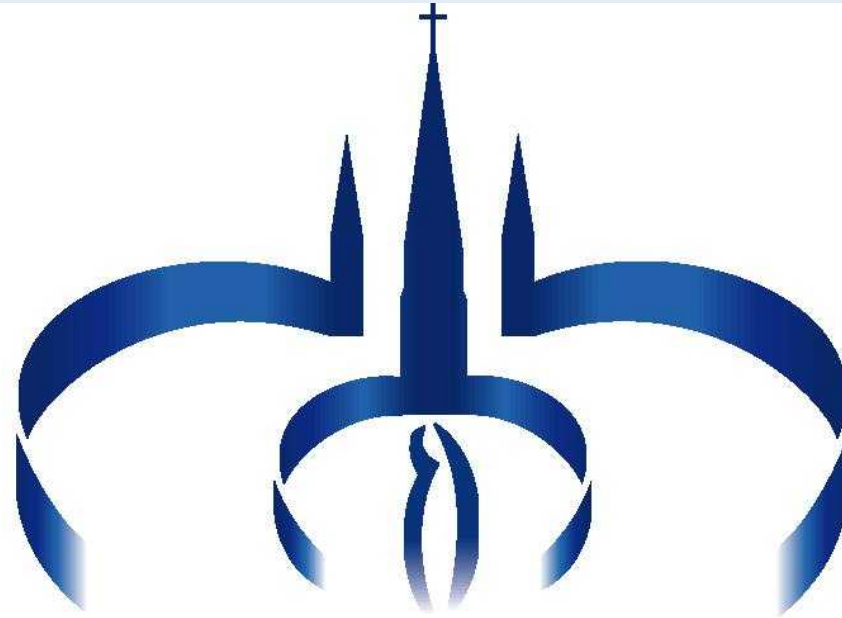
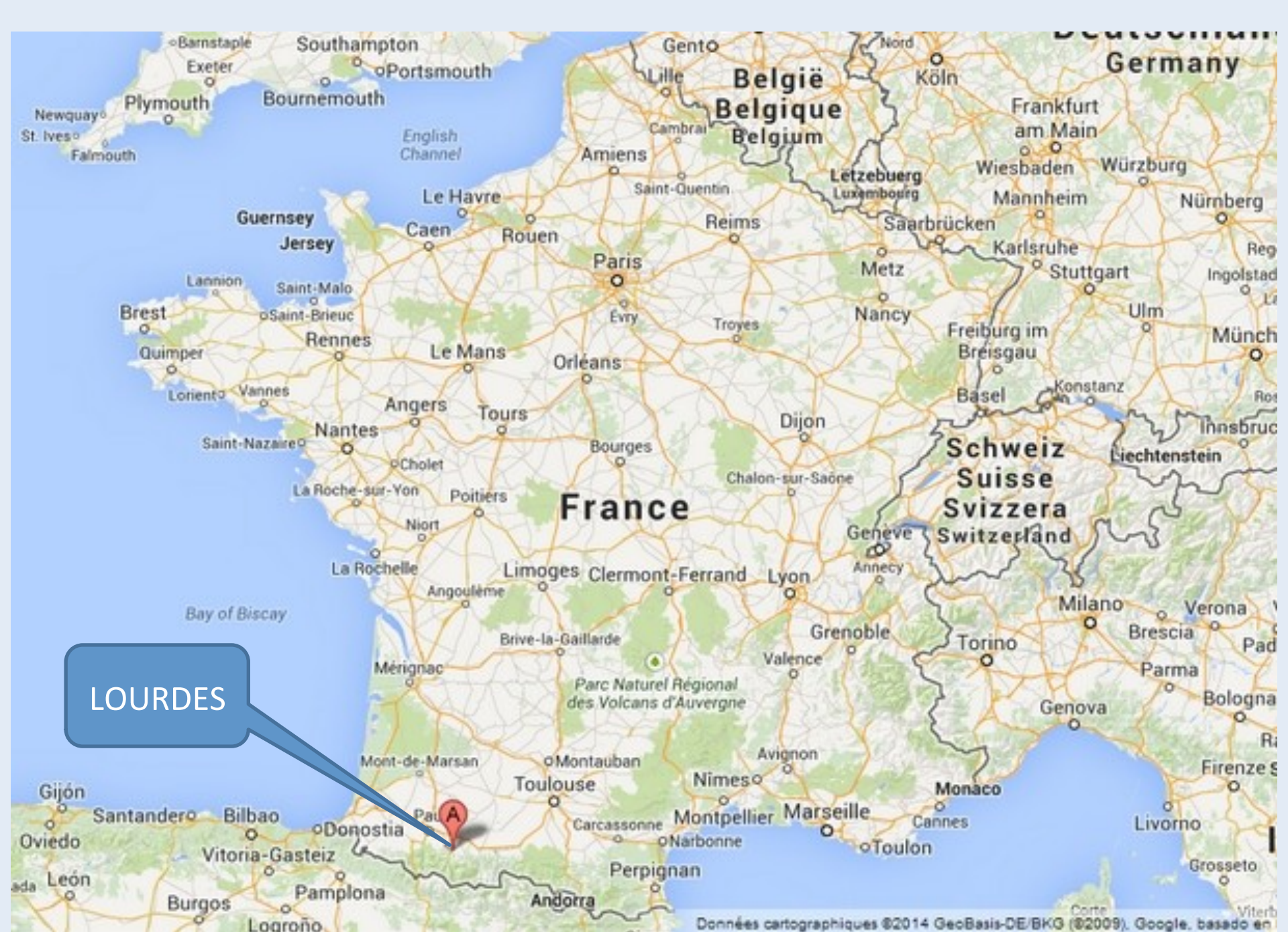


*PÈLERINAGE  
DES SOURDS CATHOLIQUES*



SANCTUAIRES NOTRE-DAME DE  
**L O U R D E S**

10 au 14 septembre 2018



LOURDES

- Autoroute
- 11 Sortie autoroute
- ✈ Aéroport
- 🚉 Gare SNCF
- Ville

Bordeaux

FRANCE



Toulouse

Mont de Marsan

Bayonne

Aéroport PUF



11

Pau

Aéroport LDE



12

Tarbes

Gare SNCF de Lourdes



**LOURDES**

← St Sébastien

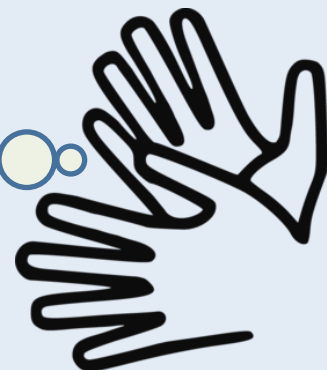
ESPAGNE



SANCTUAIRES NOTRE-DAME DE  
LOURDES



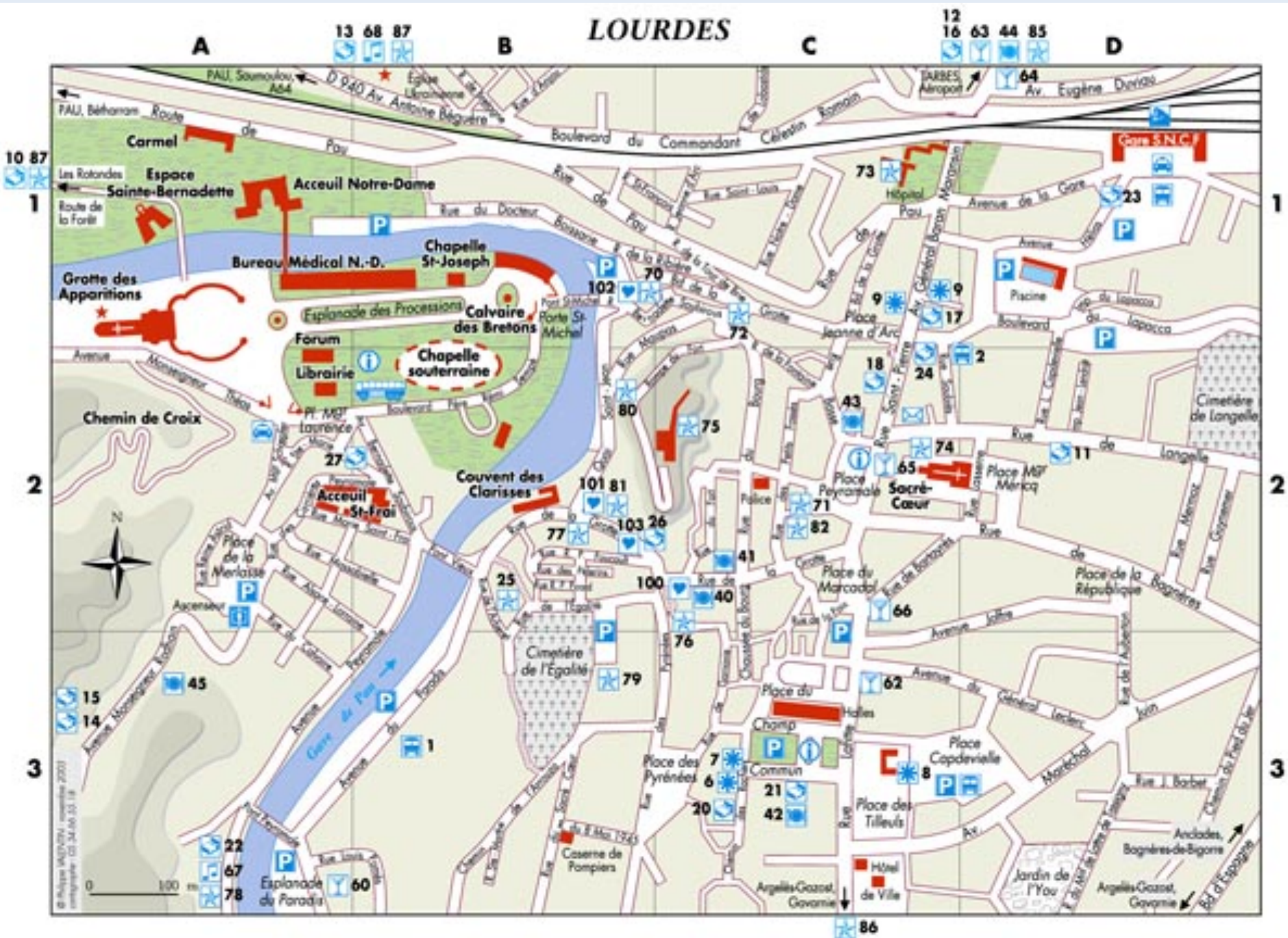
Plus de 500 pèlerins  
possible jusqu'à 1200



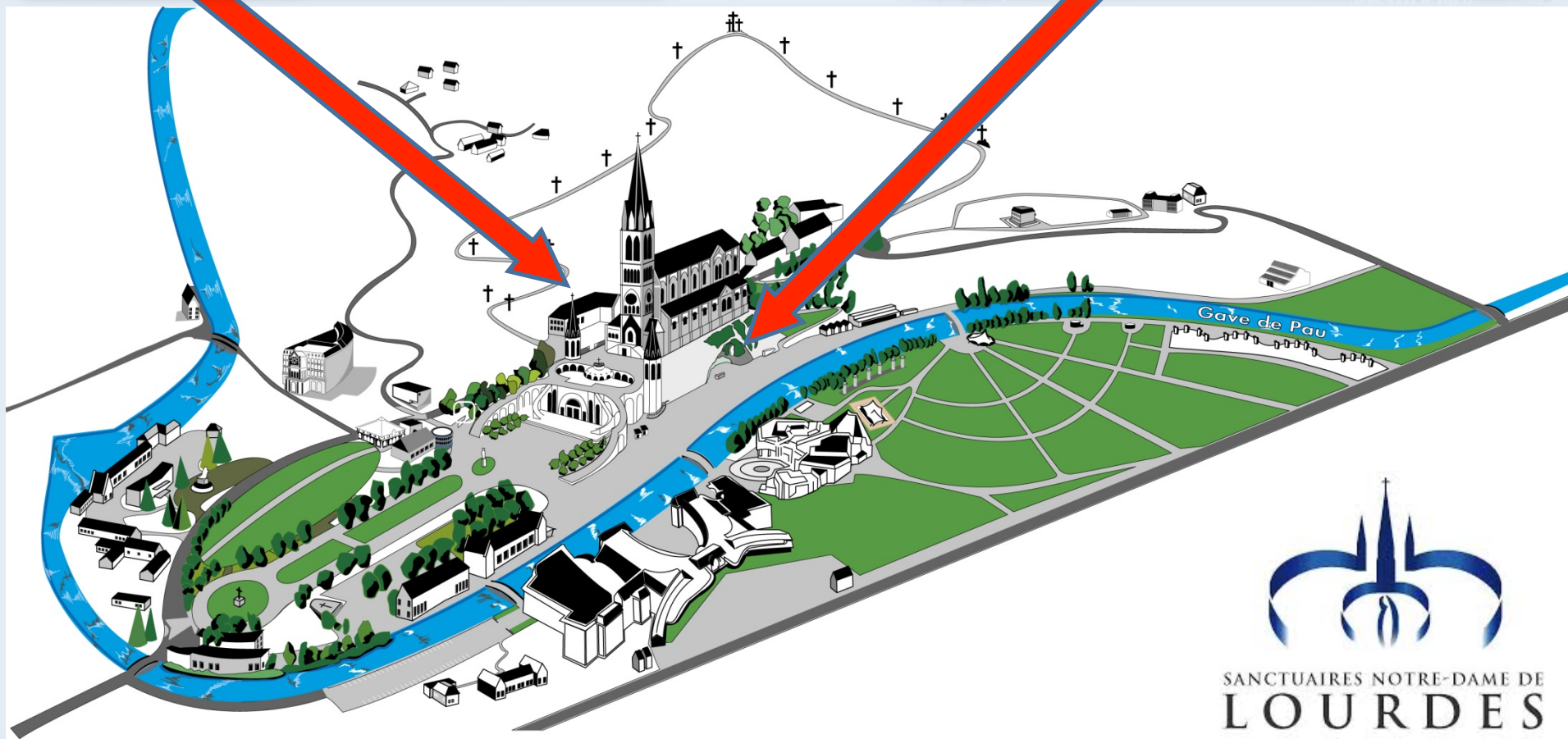
autres pays



# LOURDES



© Polygo MAPDATA - novembre 2003  
imprimé le 03.04.05 10.18



SANCTUAIRES NOTRE-DAME DE  
LOURDES

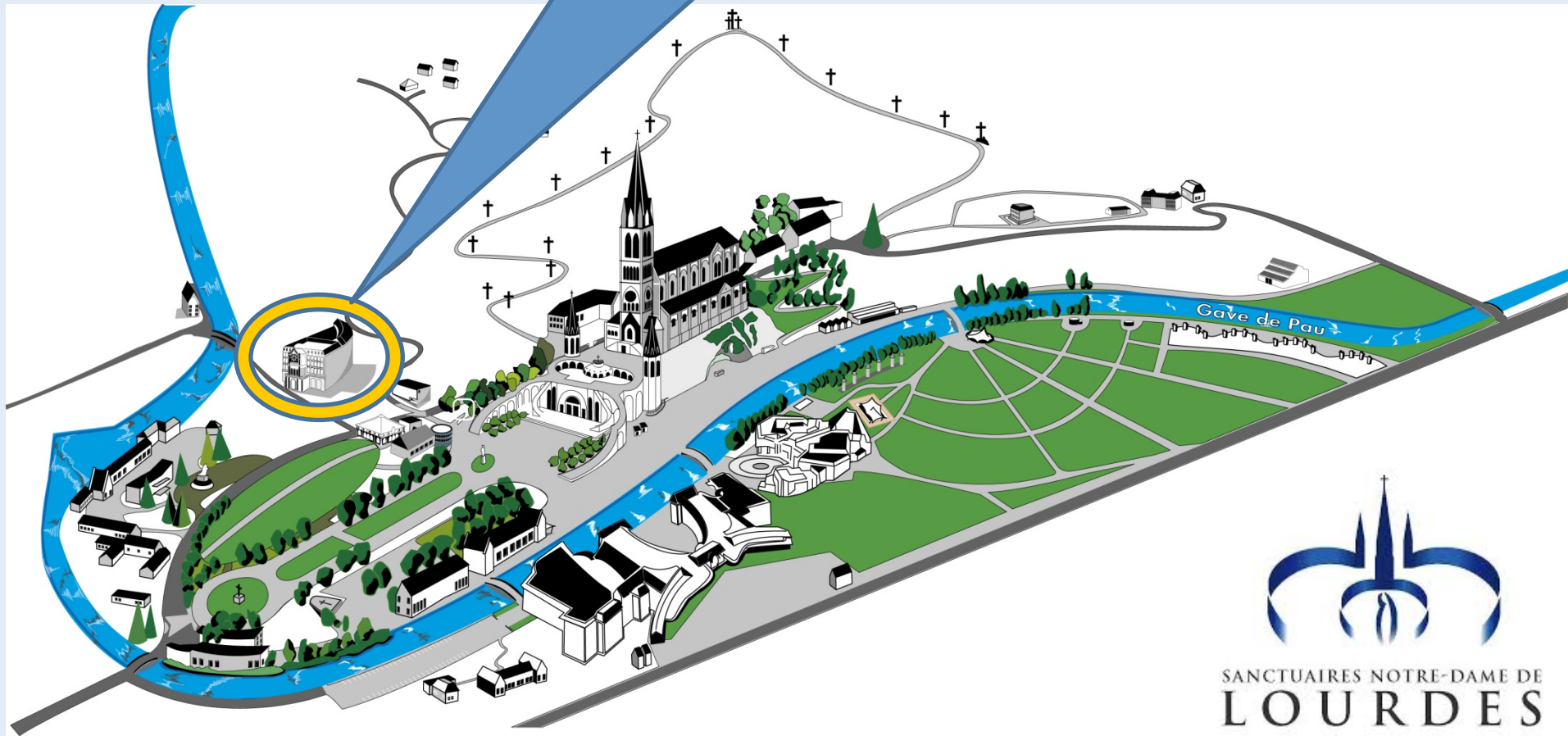
# **PROGRAMME**

## **Pèlerinage Sourds catholiques d'Europe, à Lourdes 10 au 14 septembre 2018**

	<i>Lundi 10</i>	<i>Mardi 11</i>	<i>Mercredi 12</i>	<i>Jeudi 13</i>	<i>Vendredi 14</i>
<i>7h30 à 8h30</i>		<i>Petit déjeuner</i>	<i>Petit déjeuner</i>	<i>Petit déjeuner</i>	<i>Petit déjeuner</i>
<i>9h00 à 12h00</i>		<b>Conférence d'ouverture</b>	<b>Diaporamas « Bernadette »</b>	<b>Conférence Témoignage</b>	<b>Messe d'envoi</b>
<i>12h30 à 13h30</i>			<i>Déjeuner</i>	<i>Déjeuner</i>	<i>Déjeuner</i>
<i>14h00 à 17h00</i>		<b>ACCUEIL Inscriptions</b>	<b>14h30 Passage à la grotte</b>	<b>Visite « Les pas de Bernadette »</b>	<b>Chemin de croix</b>
<i>17h00 à 18h30</i>	<b>15h30 Messe d'ouverture</b>		<i>Libre souvenirs</i>		
<i>19h00 à 20h00</i>	<i>Dîner</i>	<i>Dîner</i>	<i>Dîner</i>	<i>Dîner</i>	
<i>21h00 à ...</i>	<b>libre à la grotte</b>	<b>Procession mariale</b>	<b>Adoration</b>	<i>Libre soirée</i>	

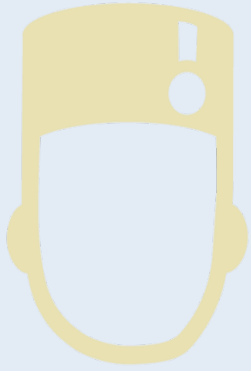


Plusieurs hôtels  
près des sanctuaires



SANCTUAIRES NOTRE-DAME DE  
LOURDES





# Hôtels



# HÔTEL - pension complète

du lundi 10 septembre à 14h au vendredi 14 septembre à 14h





# HÔTELS

***Chambres spéciales adaptées  
aux personnes en fauteuil roulant***



***à apporter  
(ou louer sur place)***

***avec votre accompagnateur  
(et si besoin vos personnels médicaux)***

# **Sourd Usher ou Sourd aveugle**

HandsBird by Arnaud



**avec votre accompagnateur  
et vos traducteurs tactiles**



*Prix du pèlerinage par personne  
(inscription + hôtel + repas)*

**Environ 295 € (sans voyage)**

*Supplément 4 nuits en chambre individuelle : 100€*



**1 personne  $\approx$  295 euros + votre voyage**

# EN SEPTEMBRE 2017

*personnes  
intéressées*



*1 responsable  
par pays*



**Responsable de votre pays**

**Nom :**

**mail :**

**adresse :**

**Pays :**



OUI je suis intéressé,  
je veux recevoir  
le bulletin d'inscription

# EN JANVIER 2018 : inscription



*les personnes remplissent  
le bulletin d'inscription*

*1 responsable  
par pays*

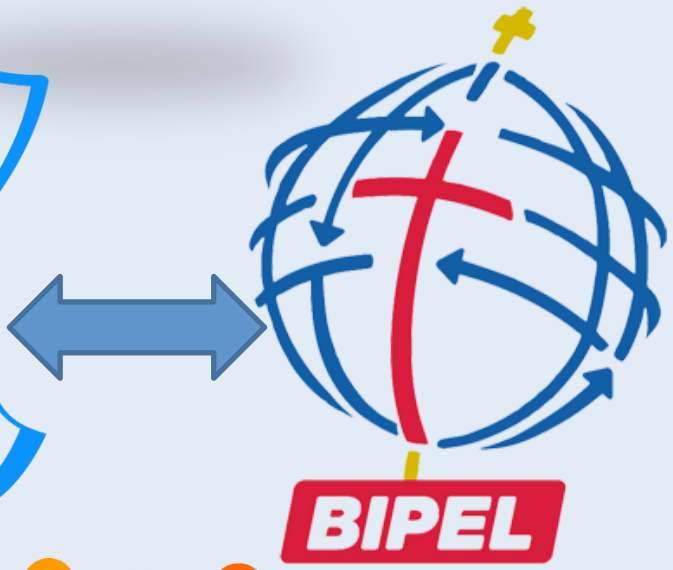
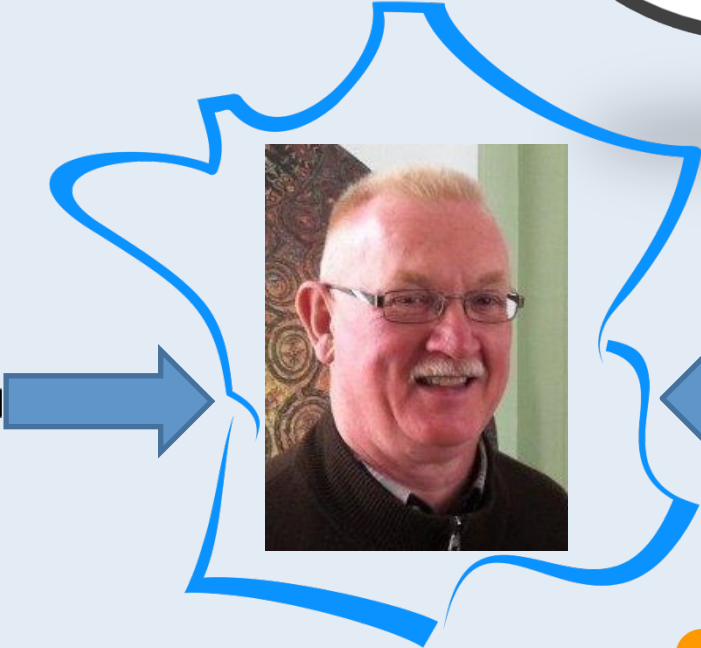


**Paiement**



# 1 responsable par pays

- |  |  |
|--|--|
|    |   |
|    |   |
|    |   |
|    |   |
|    |   |
|   |    |
|  |   |
|  | <div data-bbox="222 1292 425 1420" style="border: 1px solid black; padding: 5px; display: inline-block;">autres pays</div> |





# Interprète par pays ?



autres  
pays



*interprète*



