

BULLETIN d'INSCRIPTION

Famille d'aujourd'hui à LOURDES - octobre 2011-



NOM PRENOM

INSCRIT une famille de personnes composée de :

- > Adultes
- > Enfants moins de 3 ans
- > Enfants de 3 à 11 ans
- > Jeunes de 11 à 18 ans



CHOISIT la formule (entourer la formule choisie) **A** **B** **C**

Adresse CP

Ville Mail

Tél fixe Tél mobile

JOINT à l'ordre de l'Association Diocésaine de Beauvais :

le chèque de 20 euros pour l'inscription.

+ un chèque de euros pour le rassemblement national > Voir au verso l'encadré des tarifs.
(Formules B et C, dans ce cas, merci de faire 2 chèques distincts)



Formule A : retraite

1. Contacter l'Assomption afin de réserver l'hébergement (logement et repas) **du 23 au 28 octobre**
2. Envoyer au diocèse : le bulletin d'inscription
+ le chèque de 20 euros par famille.

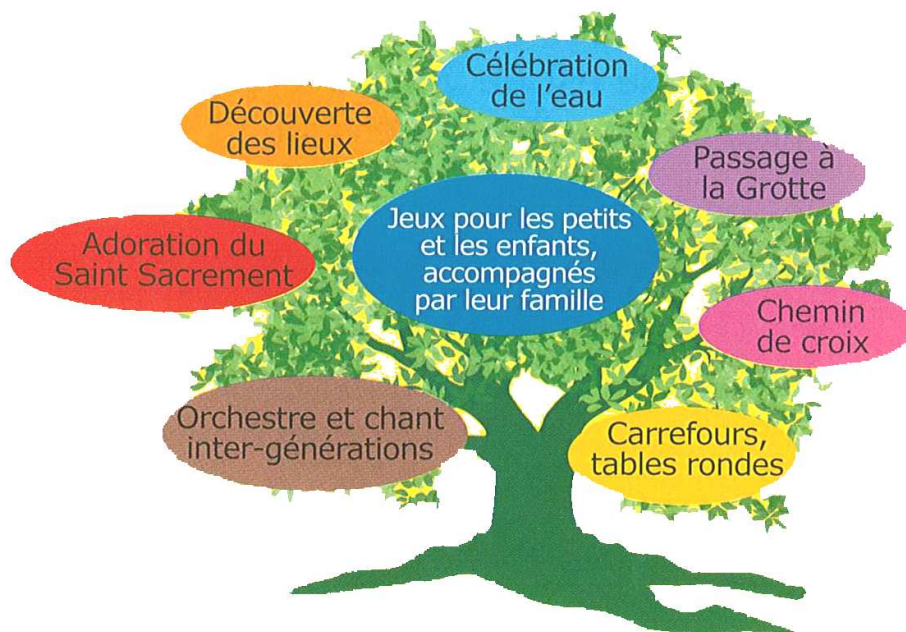
Formule B : rassemblement national

1. Contacter l'Assomption afin de réserver l'hébergement (logement et repas) **du 28 au 30 octobre**
2. Envoyer au diocèse : le bulletin d'inscription
+ le chèque de 20 euros par famille
+ le chèque pour le rassemblement national
> Voir au verso l'encadré des tarifs.

Formule C : retraite + rassemblement des familles

1. Contacter l'Assomption afin de réserver l'hébergement (logement et repas) **du 23 au 30 octobre**
2. Envoyer au diocèse : le bulletin d'inscription
+ le chèque de 20 euros par famille
+ le chèque pour le rassemblement national
> Voir au verso l'encadré des tarifs.

Dans tous les cas, c'est vous qui organisez vos trajets pour vous rendre à Lourdes.
Pour info, le tarif PREMS oblige à prendre ses billets 3 mois avant.



- ① Contacter l'Assomption afin de réserver l'hébergement (logement et repas).
 Centre Assomption de Lourdes
 21 avenue Antoine Béguère - 65100 Lourdes
 Tel : 05 62 94 39 81 - Fax : 05 62 42 26 95
 Mail : reservation@assomption-lourdes.com

- ② Envoyer le bulletin d'inscription et le (ou les) chèque(s) à :
 Pastorale des familles -Lourdes -
 101 rue de la madeleine - BP 20636
 60026 Beauvais Cedex

TARIFS du rassemblement national (forfait famille - hors hébergement) :

Forfait famille	jusqu'à 5 personnes :	30 euros
Forfait	pour 6 à 10 personnes :	50 euros
Forfait	à partir de 11 personnes :	70 euros

Pour information :

Participation aux frais d'hébergement, à titre indicatif :
 35 euros par jour par personne adulte (nuit et repas).
 Tarif dégressif pour les enfants en fonction de l'âge.
 Si vous avez des difficultés financières, nous contacter.

Renseignements :

Dominique et Evelyne Chambon
 Tél : 03 44 40 16 82 - Mail : dechambon@free.fr
 Secrétariat : 03 44 06 28 37
 Site internet diocésain : oise.catholique.fr (onglet Familles)