

# missio

45 SEPTEMBRE 2024

## PAROISSES

Nanteuil et Betz ▶ 2

Vallée

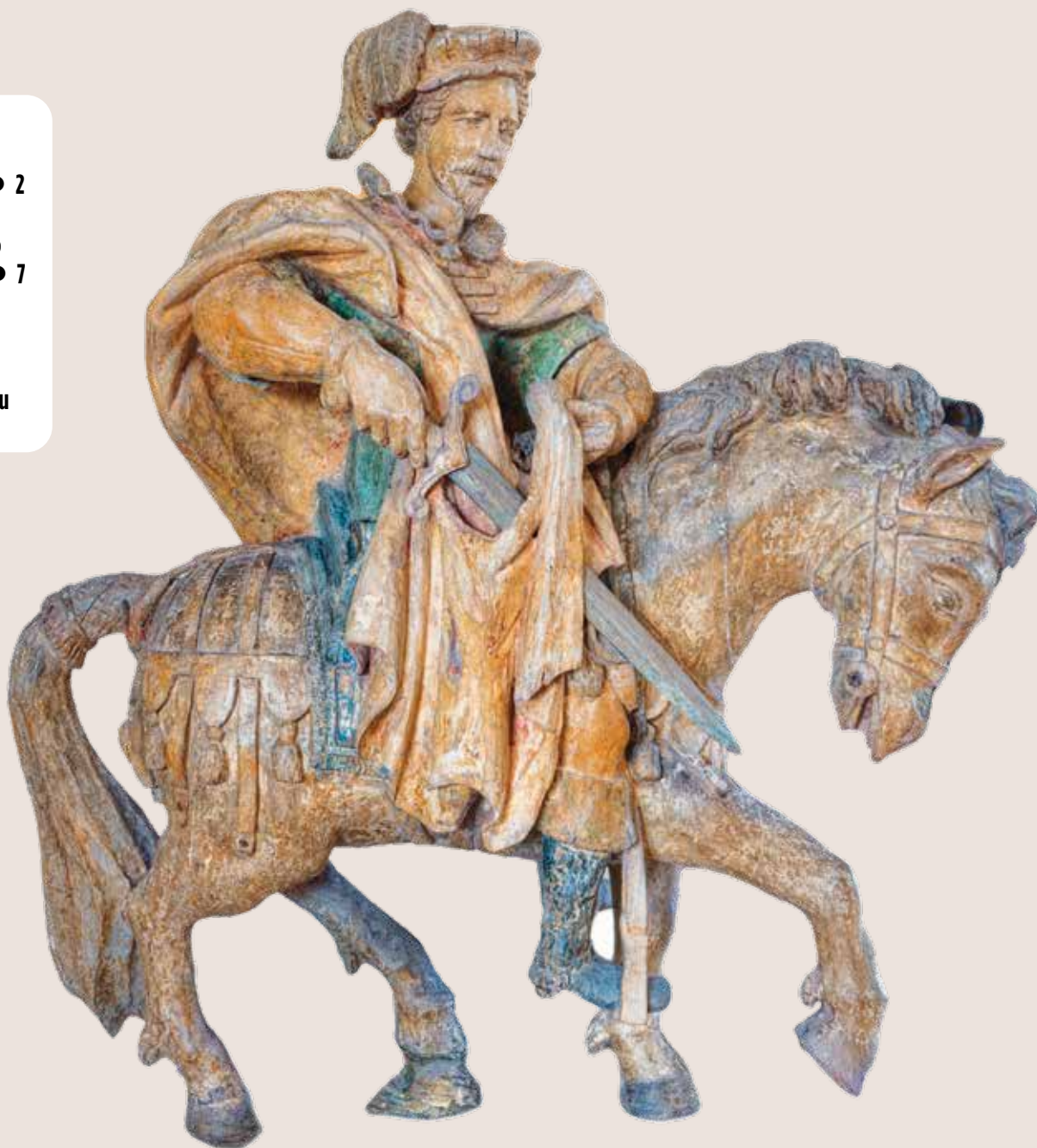
de l'Automne ▶ 6

Crépy-en-Valois ▶ 7

## DÉCOUVRIR

JÉSUS ▶ 4

La maison de Dieu



MATHIEU DEVRED

La charité de saint Martin, musée de l'archerie et du Valois, dépôt de la commune de Gillocourt.

Dans une époque particulièrement troublée, saint Martin ne s'est pas contenté de bien parler de Dieu. L'épisode où il partage son vêtement avec un mendiant est resté célèbre. Il s'est engagé et a ainsi rendu la Parole de Dieu bien vivante.



ÉGLISE CATHOLIQUE  
DANS L'OISE

[oise.catholique.fr](http://oise.catholique.fr)

## CONTACTS ET PERMANENCES

## NOTRE-DAME DE LA VISITATION DU HAUDOIN

Curé : Père Laurent Dupuy,  
tél. 06 51 71 13 13.

Presbytère : 1 rue du Puiseau  
60440 Nanteuil-le-Haudouin.



## Permanences d'accueil

Tous les samedis de 10h à 12h.

E-mail : [paroisse.nanteuil@laposte.net](mailto:paroisse.nanteuil@laposte.net)

Site internet : [www.paroisse-visitation.fr](http://www.paroisse-visitation.fr)

## LE CALENDRIER DES MESSES

18h30			
Boissy-Fresnoy	7	8	9h30 Plessis-Belleville 11h Nanteuil
Eve	14	15	9h30 Lagny-le-Sec 11h Nanteuil
Chèvreville	21	22	Plessis-Belleville 11h Baron
	28	29	Messe unique Avec pique-nique Tiré du sac 11h Baron
Péroy	5	6	9h30 Lagny-le-Sec 11h Nanteuil
Ver	12	13	9h30 Plessis-Belleville 11h Nanteuil
Baron	19	20	9h30 Lagny-le-Sec 11h Nanteuil
Silly-le-Long	26	27	9h30 Plessis-Belleville 11h Nanteuil
		1	Toussaint 9h30 Lagny-le-Sec 11h Nanteuil
Messe pour les enfants Nanteuil	2	3	9h30 Plessis-Belleville 11h Nanteuil
Boissy-Fresnoy	9	10	9h30 Lagny-le-Sec 11h Nanteuil
Versigny	16	17	9h30 Plessis-Belleville 11h Nanteuil
Chèvreville	23	24	9h30 Lagny-le-Sec 11h Nanteuil
Ermenonville	30	1	1 <sup>er</sup> décembre 9h30 Plessis-Belleville 11h Nanteuil

28-29 septembre 2024

CONGRÈS  
MISSIONDans  
votre  
paroisse!COMMENT PROPOSER  
L'ÉVANGILE À LA SOCIÉTÉ  
ACTUELLE ?

Cette question, beaucoup se la posent. Faire découvrir l'amour de Dieu pour tous et toujours, quel défi dans le monde d'aujourd'hui ! Comment faire ? C'est pour donner des réponses concrètes à cette question qu'un **Congrès Mission** a lieu le 28 septembre à Crépy.

**Son objectif** : donner à chaque chrétien de découvrir sa manière d'être missionnaire. Engagé ou plus éloigné de l'Église, quel que soit son âge, chacun y trouvera son compte : de bonnes idées, de nouveaux contacts. On pourra participer à des ateliers, des tables rondes, un village d'initiatives, une veillée... Avec un barbecue fraternel où tout le monde, chrétien ou pas, sera bienvenu.

Le Congrès Mission, c'est le bon moyen de débiter l'année. Pour revenir joyeux et (re)motivé pour la mission, avec forcément une idée qui nous va (voire plusieurs), afin de faire connaître Jésus, source de vie et de joie. **Alors, rendez-vous à Crépy, le 28 septembre.**

## CONTACTS

## SAINTE-JEANNE D'ARC DU MULTIEN

Curé : Père François Jacquart, tél. 09 55 40 62 75  
Maison paroissiale, 2 place de l'église 60620 Betz  
Mail : [paroissedumultien@yahoo.com](mailto:paroissedumultien@yahoo.com)  
Site Internet : [paroissedumultien.fr](http://paroissedumultien.fr)

## LA BÉNÉDICTION DES MAISONS

Il s'agit de remercier le Seigneur, de placer sous sa protection tout ce qui vit dans sa maison ou dans son appartement et de lui confier ceux qui y habitent et ceux qui y sont accueillis. N'hésitez pas à demander au prêtre de venir bénir votre maison.

## INSCRIPTION AU CATÉCHISME

Samedi 7 septembre de 10h à 12h  
au 2, place de l'église à Betz.

## LE CALENDRIER DES MESSES

Samedi 18h30			Dimanche 10H30
Boursonne	7	8	Étavigny
Neufchelles	14	15	Étavigny
Boullarre	21	22	Étavigny
Betz	28	29	Étavigny
Autheuil	5	6	Étavigny
Bargny	12	13	Étavigny
Ivors	19	20	Étavigny
Betz	26	27	Étavigny
		1	Vendredi 01/11 Toussaint Mareuil
Cuvergnon	2	3	Étavigny
Betz	9	10	Étavigny
Betz	16	17	Étavigny
Betz	23	24	Étavigny
Betz	30	1	1 <sup>er</sup> décembre Étavigny

Pour les samedis soir, consulter le site paroissial ou la feuille du mois de la paroisse pour s'assurer des lieux et horaires des célébrations.



## Ayez le réflexe Messes.info

Tous les horaires des messes sont actualisés  
sur le site internet [www.messes.info](http://www.messes.info)



**ÉCOLE SAINTE MARIE**  
Ecole Privée Catholique Sainte Marie  
Sous contrat d'association  
Maternelle - Primaire  
16 rue de Soissons - 60800 CREPY EN VALOIS  
Tél : 03 44 87 93 54 - [stmariecrepy@wanadoo.fr](mailto:stmariecrepy@wanadoo.fr)



**ÉPICERIE FINE - PRODUITS LOCAUX**  
**FRUITS ET LÉGUMES - PRODUITS FRAIS**  
**PANIER GARNI**  
**LA RÉSERVE**  
ÉPICERIE FINE - PRODUITS LOCAUX  
Horaires : Lundi de 14h/19h  
Mardi au vendredi : 10h/19h sans interruption  
Samedi : 9h30/18h sans interruption  
**60800 CREPY-EN-VALOIS**  
10 rue Gustave Eiffel - 03 64 23 60 92  
ZI (en face Le centre de Tri postal)

**HORCHOLLE**  
Taille de pierre & Maçonnerie  
Tél : 03 44 88 50 30 - Port : 06 24 04 41 75  
[sarl.horcholle@gmail.com](mailto:sarl.horcholle@gmail.com) - [www.horcholle.fr](http://www.horcholle.fr)

**CRÉPY GAZ SERVICE**  
Adrien et Jean-Luc SALMON  
Installation  
Dépannage  
Maintenance  
Chaudière condensation  
Pompe à chaleur  
Adoucisseur & Climatisation  
Proposition de contrats d'entretien  
40, place de la République  
60800 CREPY EN VALOIS  
**03 44 39 64 64**

**SALMON**  
Plomberie - Sanitaire  
Chauffage toutes énergies  
Pompes à chaleur Qualipac  
Contrats chaudières fioul  
Adoucisseur d'eau  
Poêle à bois, poêle à granulés  
4 rue Alfred Sauvy - 60800 CREPY-EN-VALOIS  
**03 44 59 11 41**



# Croire, espérer et aimer

Dieu n'en a pas fini avec nous ! Dans les épreuves, il nous accompagne et nous soutient. Quelle formidable espérance ! Son amour pour nous est si fort qu'il est présent, inlassablement.



L'avenir semble parfois incertain. La vie nous apporte son lot d'épreuves : l'abandon, les difficultés financières, la maladie, la mort... Dans ces moments, nous nous raccrochons à notre famille, à notre conjoint ou notre conjointe, à nos enfants, à nos parents, aux gens que nous aimons. Ce n'est pas toujours simple... Pourtant, nous pensons à la manière du poète grec Théocrite (310 av. J.-C.) que tant qu'il y a de l'amour, il y a de l'espoir. La clé est là : l'amour ! L'amour est une porte d'entrée vers l'espérance. Même lorsque nous nous sentons seuls, Dieu est avec nous et nous aime d'un amour infini, et sans rien demander en retour. Pensons-nous à l'amour de Dieu ? Pas toujours ! Pourtant, sans en avoir toujours conscience, nous sommes des pèlerins de l'espérance. Nous sommes invités à cheminer vers lui, vers son amour en gardant espoir.

Les adultes, qui demandent le baptême, que nous appelons des catéchumènes, ont fait cette expérience de Dieu. Ils cheminent pendant deux ans avec d'autres adultes en partageant ce qui fait leur foi, leur joie, leurs doutes, leurs rêves et leur espoir. Leurs yeux rayonnent de la lumière divine. Ils ont soif de connaître Dieu et de le faire connaître. Mais ce chemin d'espérance demande du temps. Dans un monde qui trace à la vitesse d'un TGV, Dieu nous apprend la patience. Cela ne nous plaît pas toujours, mais il nous oblige à nous poser pour prier, pour entendre sa voix, pour observer la nature, pour échanger avec une personne... Le temps de Dieu n'est pas le temps des hommes... Nous devons apprendre à avoir foi en Dieu, c'est-à-dire à lui faire confiance. C'est un exercice difficile que de confier sa vie à Dieu, et s'en remettre complètement à lui.

Avec le Seigneur, la vie est pleine d'imprévus, car il croit plus en nos facultés que nous-mêmes. Quoi qu'il en soit et quel que soit le genre de vie que nous menons, nous ne pouvons pas, selon saint Augustin (354 apr. J.-C.), vivre sans ces trois inclinations de l'âme : croire, espérer et aimer.  
CLÉMENTINE BONY-DEVAUX

## JUBILÉ 2025

### PÈLERINS DE L'ESPÉRANCE

Un jubilé est un grand événement populaire. Les catholiques évoquent une « Année sainte » où nous sommes appelés à faire l'expérience de la miséricorde de Dieu et de vivre la réconciliation, le pardon. En 2025, le pape François nous invite à prendre le chemin de l'espérance, celui qui mène à l'amour de Dieu. N'hésitez pas à vous rapprocher de votre paroisse pour connaître les propositions liées au jubilé, à vous rendre à la cathédrale de Beauvais ou sur le site oise.catholique.fr

### Missio Église Catholique dans l'Oise

15 rue Jeanne Hachette - CS 20636 - 60026 Beauvais cedex  
Tél. : 03 44 06 34 41 - <https://oise.catholique.fr>

Directeur de publication et rédacteur en chef : Julien Serey

Comité de rédaction diocésain : Clémentine Bony-Devaux, Anne-Benoîte Berton Bollart, Alain et Sylvie Marié, Jean-François Madre, Marc Toury et abbé Mathieu Devred.

Équipe locale de rédaction : Geneviève Ponsdolo, Dominique Vivant, P. Guillaume Deveaux, P. François Jacquot, P. Laurent Dupuy, Abbé Pascal Flamant, Guy Marion.  
missiovalois@gmail.com

Édition déléguée : Bayard Service - 23 rue de la Performance BV4 - 59650 Villeneuve-d'Ascq - Tél. : 03 20 13 36 60

www.bayard-service.com

Conseillère éditoriale : Geneviève Pasquier

Secrétaire de rédaction : Éric Sitarz

Graphiste : Florence Dupond

Imprimerie : Mordacq (62120 Aire-sur-la-Lys)

Contact publicité : 03 20 13 36 70

Textes et photos, droits réservés. N°ISSN 2112-5988



**INSTITUT SAINT-DOMINIQUE** INSTITUTE SAINT-DOMINIQUE  
Externat - Demi-pension

**École :** CM1 et CM2  
**Collège :** de la 6<sup>ème</sup> à la 3<sup>ème</sup>  
(Site de Mortefontaine et Site du Plessis Belleville)  
**Lycée :** de la 2<sup>ème</sup> à la Terminale  
(Baccalauréat Général)

- Suivi personnalisé des élèves
- Ouverture à l'International (Programme Erasmus+ Section Européenne - Formation Ucape)
- Ulis Collège
- Transport possible

5, rue Gérard de Nerval 60128 Mortefontaine Tél. 03 44 54 31 38 secretariat-adm@istdo-60.fr

**KUBICKI BATIMENT** **KUBICKI TERRASSEMENT**

Lieu-dit Ferme de St-Ouen - 60620 ETAVIGNY  
kubickibatiment@outlook.com  
kubickiterrassement@outlook.com

**03 44 87 18 95**

**ASPERGES - FRAISES**  
Vente à la ferme à CREPY EN VALOIS  
(300m à droite après Bricomarché)

Thomas PETIT «de début avril à fin-juin» Boutique ouverte le mercredi de 9h à 12h  
vendredi et samedi de 9h à 12h et de 14h à 18h  
06 89 38 49 89 DISTRIBUTEUR AUTOMATIQUE ouvert 7j/7 (la journée)

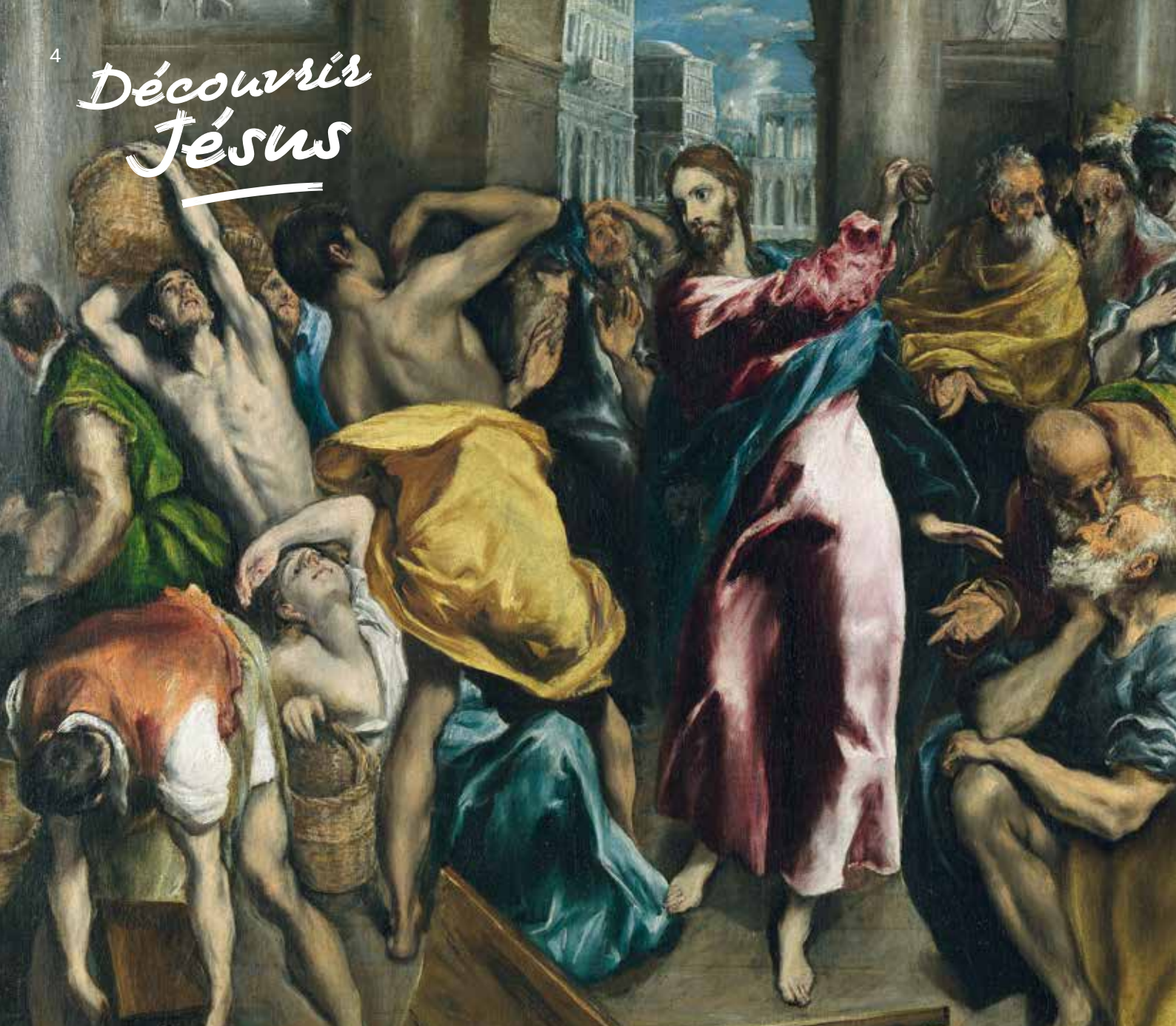
**SI VOUS AVEZ UN CHOIX À FAIRE, CONTACTEZ EN PRIORITÉ NOS ANNONCEURS !**

Ils soutiennent votre journal depuis des années. N'hésitez pas à les contacter, vous ne serez pas déçu de leur sérieux et de leur disponibilité. Merci d'avance pour votre solidarité et votre engagement pour soutenir le tissu économique local.

**Votre soutien est précieux.**



# Découvrir Jésus



Le Christ chassant les marchands du Temple, par Le Greco (vers 1600, National Gallery, Londres).



ÉGLISE CATHOLIQUE  
DANS L'OISE

**OUI, je veux faire grandir l'Église en soutenant mon diocèse.**

Je fais un don de :  50 €  100 €  150 €  200 €  500€  autre.....€

Nom / Prénom : \_\_\_\_\_

Adresse : \_\_\_\_\_

Code postal : [ ] [ ] [ ] [ ] [ ] [ ] Ville : \_\_\_\_\_

E-mail : \_\_\_\_\_

Téléphone : \_\_\_\_\_

Je fais mon don par chèque à l'ordre de : **Association Diocésaine de Beauvais**

À envoyer à l'adresse : Association Diocésaine de Beauvais - 15, rue Jeanne Hachette - CS 20636 - 60026 Beauvais Cedex

Je souhaite recevoir des informations sur les legs.

Un reçu fiscal vous sera envoyé par mail.

Je peux faire un don par Internet :



Le Denier

**Fiscalité : 66 % de votre don à l'Église est déductible de votre impôt sur le revenu**  
(dans la limite de 20 % de votre revenu imposable).

Conformément au Règlement Général pour la Protection des Données du 18 mai 2018, vous bénéficiez de l'ensemble des droits prévus (notamment accès aux informations qui vous concernent, rectification, limitation de portabilité, effacement). Vous pouvez l'exercer en écrivant au diocèse de Beauvais : dpo@oise-catholique.fr. J'accepte que l'Association Diocésaine de Beauvais mémorise et utilise mes données pour des appels au don et/ou informations sur le diocèse.



# ➤ La maison de Dieu GENEVIÈVE PASQUIER

## ○ Contempler

Jésus, habillé de rose et de bleu, armé d'un fouet, chasse les marchands du temple de Jérusalem. Ces derniers, apeurés, ramassent leurs coffrets, sacs et paniers, ils se préoccupent surtout de ne pas perdre ce qu'ils ont. À droite, la foule est plus calme et échange tranquillement. Au premier plan, l'homme vêtu de jaune et de bleu semble boire les paroles de Jésus. Au fond, une femme s'avance, portant une offrande dans une corbeille.



## La Parole de Dieu

Jésus entra dans le Temple, et il expulsa tous ceux qui vendaient et achetaient dans le Temple ; il renversa les comptoirs des changeurs et les sièges des marchands de colombes. Il leur dit : « Il est écrit : "Ma maison sera appelée maison de prière." Or vous, vous en faites une caverne de bandits. »

ÉVANGILE DE JÉSUS CHRIST  
SELON SAINT MATHIEU (21,12-13)

## ○ Méditer

La colère de Jésus contre les marchands rappelle aux habitants de Jérusalem que le temple est la maison de Dieu, et non un magasin. Ne sommes-nous pas un peu tous comme les marchands du temple, plus enclins à marchander avec Dieu qu'à prier gratuitement ? Jésus rappelle que le temple est le lieu de la prière et de l'écoute de la parole de Dieu. Comme la foule de droite, il nous invite à nous approcher de lui, le vrai temple de Dieu, et à trouver ainsi la paix.

WIKIMEDIA COMMONS

**mīDAS**

Entretien toutes marques  
Tous types de véhicule  
Révision constructeur

2 av. Paul Pauchet  
60800  
CREPY EN VALOIS  
Tél. 03 44 94 11 07  
email : 1456@midafrance.net



Toutes compositions Florales  
Mariage, Deuil, Evènements...

Livraison à domicile  
(offerte sur Crépy en Valois)  
Service Interflora

**Au Pois de Senteur**

PAIEMENT EN LIGNE  
32 rue Nationale  
60800 CREPY EN VALOIS  
Tél. 03 44 59 12 16

Ouvert tous les jours  
sauf dimanche après-midi



**Traiteur du Valois**  
Saveurs et traditions

Boucher - Charcutier - Traiteur - Organisateur de réception

41, rue Nationale - CREPY EN VALOIS  
03 44 39 59 93 - traiteurduvalois@gmail.com 

**bayard** SERVICE

Si vous souhaitez faire paraître  
une annonce publicitaire...

Contactez Bayard Service au 03 20 13 36 70  
ou notre commercial **Christophe Randriamaro**  
06 16 53 63 63 - christophe.randriamaro@bayard-service.com

**EGB CENTRE D'AFFAIRES**

Location de bureaux, domiciliation, co-working  Salles de réunions et amphithéâtre  Restaurant d'entreprises 

EGB • 5 AV. G. BATAILLE 60330 LE PLESSIS BELLEVILLE • 03 44 60 52 64 • egb5.fr

Emplacement privilégié à 15 min de Roissy CDG & à 30 min de Paris



**CONTACTS ET PERMANENCES**

Curé : Abbé Flamant,  
tél. 06 08 96 85 34  
E-mail : don.flamant.mm@wanadoo.fr

**Page internet de la paroisse**

Sur tous les moteurs de recherche :  
paroisse de la Vallée de l'Automne

**Permanences (Confessions - Renseignements - Inscriptions)**

Tél. 03 44 39 70 35  
Au presbytère de Béthisy-Saint-Pierre,  
317, rue Jean Jaurès :  
- Le mercredi de 17h30 à 19h.  
- Le samedi de 9h à 11h.



**LE CATÉCHISME, DU CP AU LYCÉE**

À partir du CP, un éveil à la foi est proposé une fois par mois à Béthisy-Saint-Pierre. Pour le catéchisme, du CE2 à la 6<sup>e</sup>, les jeunes se retrouvent chaque semaine : en alternance dans un petit groupe de leur village (horaires adaptables en fonction de chacun) avec une catéchiste et, la semaine suivante, avec l'abbé, à Morienvall, Béthisy-Saint-Pierre ou Verberie. Les plus grands (de la 5<sup>e</sup> à la 3<sup>e</sup>) se réunissent avec le prêtre dans un de ces trois lieux tous les quinze jours : c'est l'aumônerie qui prépare la confirmation (le baptême ou la communion si cela n'a pas été fait avant). Une rencontre mensuelle, le samedi soir, s'adresse aux lycéens.

**Pour les inscriptions des enfants non encore catéchisés** : venir à une permanence de la paroisse ou contacter le 06 08 96 85 34.

**La rentrée se déroulera** : pour les enfants de la Basse-Vallée, le mercredi 11 septembre, à 18h, en l'église de Béthisy-Saint-Pierre; pour les enfants de la Haute-Vallée, le vendredi 13 septembre, à 18h, en l'église de Morienvall.



**CALENDRIER DES MESSES**

18h30			9h00	10h15	11h30
Saint Sauveur	7	8	Morienvall	Béthisy St Pierre / Béthisy St Pierre	Verberie / Verberie / Verberie
Béthisy Saint Martin	14	15	Gilocourt		
Saint Sauveur	21	22	Morienvall		
Béthisy Saint Martin	28	29	Séry-Magneval		
Saintines	5	6	Orrouy	Béthisy St Pierre / Béthisy St Pierre	Verberie / Verberie / Verberie
Saint Sauveur	12	13	Morienvall		
Néry	19	20	Béthancourt en Valois		
Saint Sauveur	26	27	Morienvall		
Béthisy Saint Martin	31	1 <sup>er</sup>	Morienvall		
Saint Vaast de L	2	3	Glaignes		
Saint Sauveur	9	10	Morienvall		
Béthisy Saint Martin	16	17	Gilocourt		
Saint Sauveur	23	24	Morienvall		

Messes en semaine le lundi 16h30 à St SAUVEUR, du mardi au samedi 7h à VERBERIE \*  
Admission eucharistique du lundi au vendredi de 19h30 à 20h au presbytère de Verberie (le jeudi jusqu'à 20h30 et à l'église) \*  
\*Vérifier sur le programme hebdomadaire en période de vacances scolaires.

**LA PAROISSE, C'EST L'ÉGLISE PROCHE DE NOUS**

L'attachement à la foi catholique est aujourd'hui très dépendant des circonstances de la vie et de la représentation que chacun se fait du fait religieux. Dans la logique de l'incarnation voulue par notre Dieu, cela est en partie normal. En partie seulement toutefois, car il nous revient aussi de mettre, au service de la dimension religieuse qui est en nous, notre raison et toutes les capacités nobles qui font notre humanité. Ce sont le respect de l'autre, le courage, le discernement, l'honneur; autant de réalités qui font notre vraie dignité et que la raison servira quand elle reste en même temps humble et honnête. C'est dans la paroisse que ce parcours de foi peut s'alimenter comme un choix, pour ne pas en rester à des circonstances floues qui, avec le temps, nous appauvrissent en transformant la foi en superstition. L'enjeu est d'autant plus important aujourd'hui que les structures de la société se fragilisent et nous fragilisent. C'est en cela que la paroisse est un service pour tous et toujours bien plus accessible qu'on ne le croit.



Abbé Flamant

Pour toutes les activités religieuses, prenez le réflexe du site internet de la paroisse de la Vallée de l'Automne !

**VALOIS FERMETURES**  
VOTRE PROJET, NOTRE ENGAGEMENT

VERANDAS PERGOLAS PORTAILS FENÊTRES VOLETS PORTES STORES

site : [www.valoisfermetures.fr](http://www.valoisfermetures.fr)  
e-mail : [contact@valoisfermetures.fr](mailto:contact@valoisfermetures.fr)

**03 44 88 62 95**

**Être édité ? Réalisez votre rêve !**

Spécialistes de l'édition déléguée à compte d'auteur, nous vous accompagnons pour créer votre livre papier ou numérique !

Découvrez nos réalisations : [editions.bayard-service.com](http://editions.bayard-service.com)

0 800 003 350 service et appel gratuits

LES HORAIRES DES MESSES SUR VOTRE SMARTPHONE !

DÉCOUVREZ LA NOUVELLE APPLICATION

Messes.info

Tous les horaires sont aussi sur [WWW.MESSES.INFO](http://WWW.MESSES.INFO)





**CONTACTS ET PERMANENCES**

Père Guillaume Deveaux (curé),  
 Père Jean-Benoît Mahoungou (vicaire)  
 e-mail : [paroisse.saint-sebastien@oise-catholique.fr](mailto:paroisse.saint-sebastien@oise-catholique.fr)  
 Site : [oise.catholique.fr/paroisse-saint-sebastien](http://oise.catholique.fr/paroisse-saint-sebastien)  
 Tél. 03 44 59 11 66.



**Confessions (église Sainte-Mère-Teresa):**

Jeudi à 17h30 et samedi à 9h.

**Permanences (renseignements, inscriptions):**

65 rue Saint-Lazare à Crépy-en-Valois  
 - Mardi, jeudi et vendredi de 10h à 12h et de 15h à 17h30  
 - Mercredi et samedi de 10h à 12h  
 (uniquement le matin durant les vacances scolaires)

**CALENDRIER DES MESSES**

Les samedis à Crépy (sauf les 28 septembre et 2 novembre)		
18h		Notre-Dame
Les dimanches à Crépy (sauf le 29 septembre)		
9h30		Mère-Teresa
11h		Saint-Denis
Dimanche 29 septembre : Rentrée paroissiale (messe unique)		
29 septembre	10h30	Saint-Denis
Fête de la Toussaint		
1 <sup>er</sup> novembre	9h30	Mère-Teresa
	9h30	Auger-Saint-Vincent
	11h	Gondreville
	11h	Saint-Denis
Messe pour les défunts		
2 novembre	18h	Saint-Denis
Messas dans les villages		
1 <sup>er</sup> septembre	11h	Ormoï-Villers
15 septembre	11h	Bonneuil-en-Valois
22 septembre	11h	Fresnoy-le-Luat
6 octobre	11h	Duvy
13 octobre	11h	Rocquemont
20 octobre	11h	Éméville
27 octobre	11h	Le Berval
10 novembre	11h	Rouville
17 novembre	11h	Russy-Bémont

**BÉNÉDICTION  
DES CARTABLES**

Pour bien démarrer l'année, rejoignez-nous pour la bénédiction des cartables. C'est un temps fort spirituel, qui aide à débiter l'année scolaire avec ardeur, sous le regard du Seigneur. Cette messe donne l'occasion de confier au Seigneur la nouvelle année scolaire et la croissance des enfants et des jeunes.

À travers les cartables, c'est chaque enfant et chaque jeune qui est béni, afin que tous aient le souci de tous, en particulier des plus fragiles, le désir de travailler avec ardeur et qu'ils soient attentifs à leurs enseignants.

**Rendez-vous : dimanche 6 octobre à l'église Saint-Denis, 11h.**



**P'TIT KT, CATÉCHISME ET AUMÔNERIE**

Pour une première inscription au P'tit KT (4-7 ans), au catéchisme (8-11 ans) ou à l'aumônerie (collège et lycée) : passez à la maison paroissiale (65 rue Saint-Lazare à Crépy-en-Valois).

Pour toutes les activités religieuses, prenez le réflexe du site internet de la paroisse Saint-Sébastien !

SARL **ELOI BIMONT** Au service de votre nature  
 ESPACES VERTS  
 CRÉATION  
 ENTRETIEN  
**ÉLAGAGE**  
[www.eloï-bimont.com](http://www.eloï-bimont.com) - [eloï.bimont.paysage@gmail.com](mailto:eloï.bimont.paysage@gmail.com)  
**06 18 10 39 71**

Quoi de plus rassurant qu'un assureur qui partage vos racines ?  
**afér** | **abelle ASSURANCES**  
**VOS AGENTS GÉNÉRAUX**  
**Benoit ROLAND & Bruno LAMANT** (N° Oras : 07000249, 07038990)  
 Correspondants AFER  
 80, rue de la République - 60303 Senlis CEDEX  
**03 44 60 18 41** - [roland-lamant@abelle-assurances.com](mailto:roland-lamant@abelle-assurances.com)  
Document non contractuel à caractère publicitaire à jour au 24/12/2023.  
 Abelle (afér) & Saad - Société anonyme. Circulaires Incendie, Accidents et Dégâts. Sièges sociaux : capital de 246 969 967,88 €. Entreprise régie par le Code des assurances. Siège social : 11 rue de Moulins-Billy - 92270 Bois-Colombes. 896 512 645 RCS Nanterre.

**pf pompes funèbre fontaine** Avis de décès et condoléances sur [www.pffontaine.com](http://www.pffontaine.com)  
 66, rue Saint Lazare 320, rue de la Libération  
 60800 Crépy en Valois 60320 Béthisy Saint Martin  
 03 44 94 47 00 03 44 39 47 00  
 mail : [contact@pffontaine.com](mailto:contact@pffontaine.com)  
 Organisation des Obsèques | Transports | Funérariums |  
 Inhumations | Créations | Contrats Obsèques

**Votre soutien  
est précieux.**

**Pharmacie  
DELAHAYE Béatrice  
SERVAIS Martine**  
 Vente et location  
de matériel  
médical  
  
**60620 BETZ**  
**Tél. : 03 44 87 20 18**  
**Fax : 03 44 87 77 40**

# « J'accompagnais mes filles au P'tit KT »

Louise, 8 ans, et Charlotte, 6 ans, ont été baptisées, le 17 avril 2022, lors de la veillée pascale. Leurs parents avaient décidé de leur laisser ce choix. Le jour de Pâques est désormais une date importante de leur vie dont elles se souviendront toujours. Vincent, le père, témoigne de leur parcours et de ce que cela a aussi changé pour lui, tout récemment confirmé...

**P**our se préparer au baptême, Louise et Charlotte avaient rejoint le P'tit KT<sup>1</sup>. Je les y accompagnais. Le P'tit KT a été pour elles un temps d'apprentissage ludique, d'éveil à la foi. Elles ont beaucoup apprécié les temps d'adoration. Elles ont aussi pu recevoir des réponses à leurs nombreuses questions. Les supports et activités rendent la vie chrétienne



« On apprend bien à nos enfants à faire du vélo, on peut aussi les accompagner dans l'apprentissage de la foi. »

accessible à leur âge et à leurs attentes. Les thèmes évoqués les ont amenées à réfléchir sur elles-mêmes et sur leurs vies en communauté.

Vivant les séances ensemble, père et filles, nous avons été amenés à évoquer en famille d'autres sujets dans les discussions quotidiennes. Cela les a ainsi aidées à mieux penser et agir par elles-mêmes. On apprend bien à nos enfants à faire du vélo, on peut aussi les accompagner dans l'apprentissage de la foi.

## Une communauté accueillante et bienveillante

Nous avons trouvé une communauté accueillante et bienveillante qui nous a

## C'est notre prière

*Gloire soit au Père et au Fils et au Saint-Esprit, comme il était au commencement, maintenant et pour toujours. Merci, Seigneur, de tout ce que tu nous donnes tous les jours. Aide-nous à nous épanouir dans nos vies grâce à ton amour! Amen.*

donné envie de venir à toutes ces étapes et surtout à la messe, malgré nos vies très remplies. Depuis ce jour de Pâques, nous avons décidé d'être acteurs et non plus spectateurs de notre foi, pour la vivre pleinement. Dans la continuité, j'ai désiré préparer ma confirmation. Pendant un peu plus d'une année, j'ai cheminé avec notre groupe de catéchumènes en me nourrissant de nos expériences, des séances mensuelles et des différents enseignements pour attiser un peu plus tous les jours ma flamme. J'ai été confirmé le 19 mai 2024, avec plus d'une centaine de chrétiens de toute l'Oise. Toutes ces grandes étapes de nos vies de chrétiens nous ont permis de consolider notre famille autour de l'amour de Dieu et nous l'en remercions tous les jours.

<sup>1</sup> – Le P'tit KT est le nom donné, dans la paroisse de Crépy, au groupe qui accueille les enfants avant l'âge du catéchisme. Dans d'autres paroisses, on parle « d'éveil à la foi ».

**CUISINES  
RÉFÉRENCES**

**Cuisine  
Bain  
Dressing  
Verrière**

**CRÉPY  
EN-VALOIS  
03 44 94 18 33**

340 LES CÉLÈSTES 30 02 06 - RCS Crépy-en-Valois 541 862 184 - 1 rue René Laroche 60300 Crépy-en-Valois \* N° de TVA Intr. 207915 - Sur base des avis Google, Rate 4/5 (2023), 08/03/2024

**CRÉEZ VOTRE JOURNAL SCOLAIRE AVEC**



[kiosque.exprimetoi.fr](http://kiosque.exprimetoi.fr)  
contact@exprimetoi.fr

06 03 40 50 28

**EXPRIME  
toi :)**

Créé et animé par  
**bayard**  
avec

**ONAF Campus**  
**PHOSPHORE**

**PrionsenÉglise**  
L'APPLI QUI DONNE ENVIE DE PRIER.

