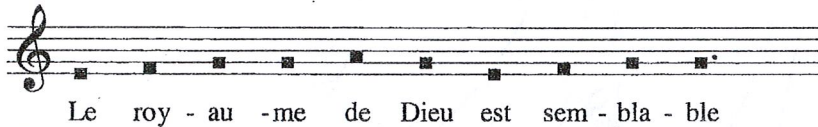


## Texte

20-21 > Le royaume de Dieu < > est semblable < > à du levain. <  
 > Le prenant <  
 > une femme le cache < > dans trois mesures de farine <  
 > jusqu'à ce que tout soit levé. <

## Premières notes



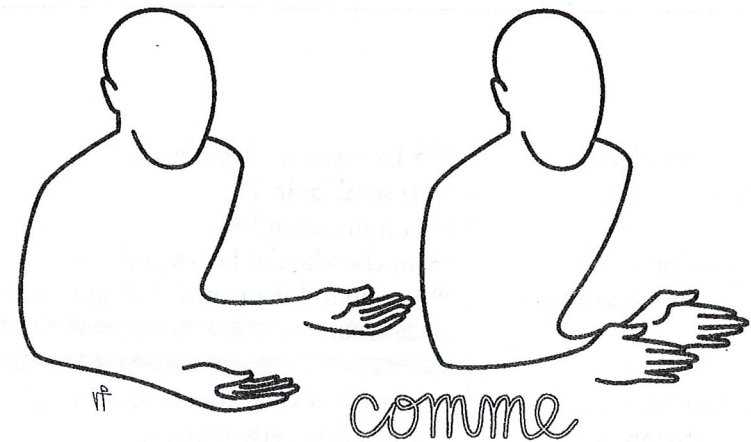
## Gestes

Le royaume de Dieu	ROYAUME: geste d'un parent qui accompagne un enfant dans ses premiers pas.
est semblable	COMME: les mains, devant soi, paumes face à face, se rapprochent.
à du levain	La main gauche est en coupelle.
Le prenant une femme le cache	La main droite prend ce qui est dans la gauche et l'enfouit devant soi.
dans trois mesures de farine	Les mains, l'une après l'autre, font avec ampleur le geste d'entasser, en trois fois.
jusqu'à ce que tout soit levé	Les mains se soulèvent lentement, dans un geste continu.

## Commentaires

Au chapitre 13 de Luc, Jésus est en route vers Jérusalem et sa Passion ; l'appel à la conversion y est perceptible.

Comme dans la parabole de « la graine de moutarde » qui précède, Jésus attire l'attention de ses auditeurs sur deux aspects caractéristiques du Royaume. De quelque chose de petit, comme le levain, sort quelque chose de grand. L'image du levain évoque aussi la force qui soulève les choses de l'intérieur, de façon cachée. C'est ce qu'exprime le geste de la levée.



« Trois mesures de farine » il s'agit de trois « séas », c'est-à-dire d'une grande quantité, environ quarante-cinq litres. La situation, à vue humaine, est disproportionnée et peu vraisemblable. Ceci met en évidence la puissance de l'action de Dieu. Matthieu rapporte aussi cette parabole dans son évangile. Il la relate en des termes identiques ; la seule nuance est qu'il parle, lui, du « royaume des cieux ».

Récitatifs Tirés de :  
 " Quand la Parole prend Corps "  
 de Pierre DAVIENNE et Marie Dominique LALAUB  
 - Les éditions de l'Atelier.