

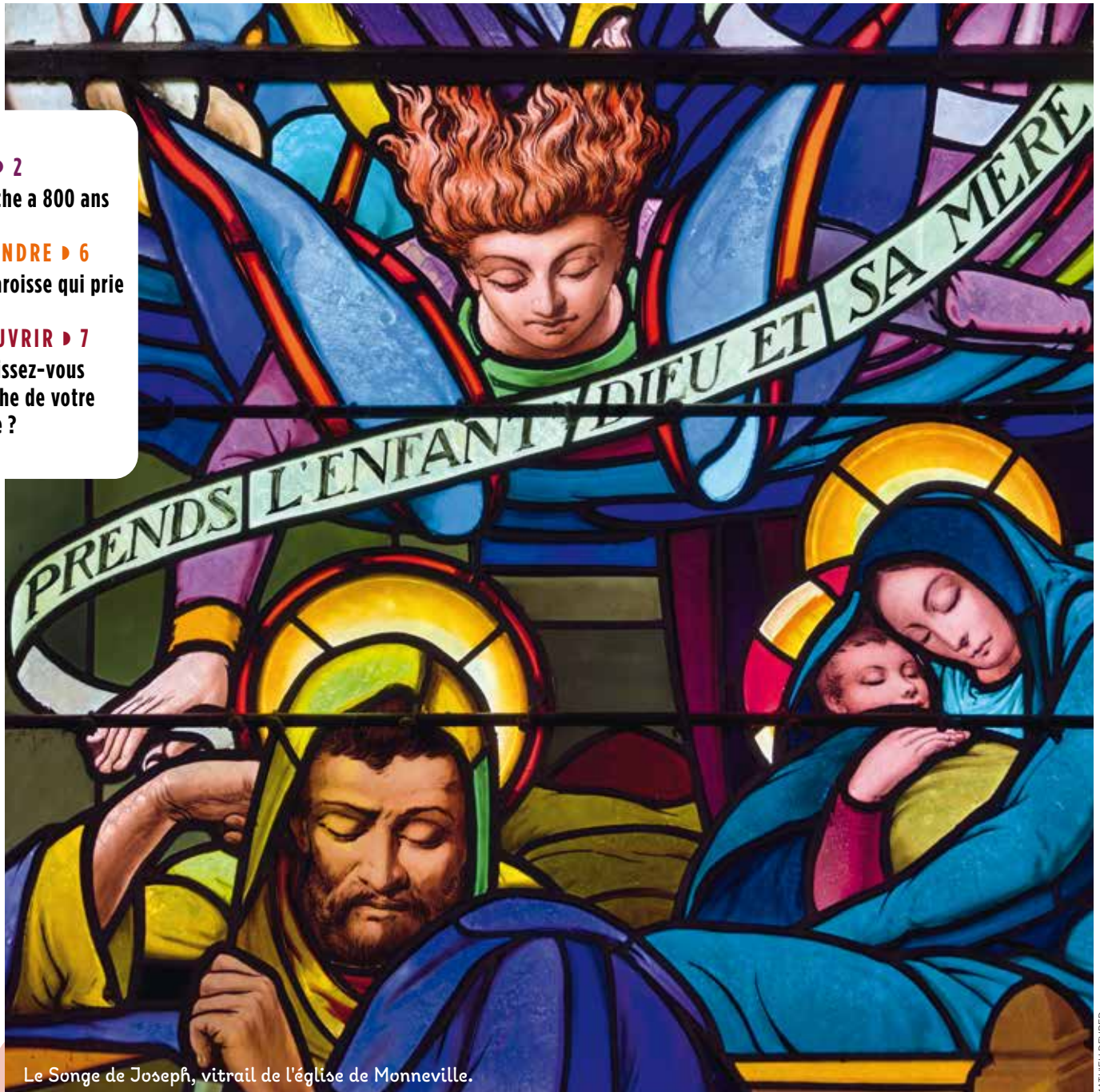
# missio

42 DÉCEMBRE 2023

**LIRE ▶ 2**  
La crèche a 800 ans

**REJOINDRE ▶ 6**  
Une paroisse qui prie

**DÉCOUVRIR ▶ 7**  
Connaissez-vous  
la crèche de votre  
village ?



Le Songe de Joseph, vitrail de l'église de Monneville.

MATHIEU DEVRED

Au milieu de la nuit, un ange vient parler à Joseph, le juste.  
Hérode, par jalousie, veut tuer le nouveau-né.  
La famille doit donc fuir. Marie et l'Enfant sont  
profondément endormis, sûrs que la lumière de Dieu  
ne manquera pas de briller.



ÉGLISE CATHOLIQUE  
DANS L'OISE

[oise.catholique.fr](http://oise.catholique.fr)



## CONTACTS ET PERMANENCES

### NOTRE-DAME DE LA VISITATION DU HAUDOIN

Curé : Père Laurent Dupuy,  
tél. 06 51 71 13 13.

Presbytère : 1 rue du Puiseau  
60440 Nanteuil-le-Haudouin.



#### Permanences d'accueil

Tous les samedis de 10h à 12h.

E-mail : [paroisse.nanteuil@laposte.net](mailto:paroisse.nanteuil@laposte.net)

Site internet : [www.paroisse-visitation.fr](http://www.paroisse-visitation.fr)

## LE CALENDRIER DES MESSES

18h30			
Péroy-Les-Gombries	2	3	9h30 Flessis-Belleville 11h Nanteuil
Boissy-Fresnoy	9	10	9h30 Lagny-le-Sec 11h Nanteuil
Versigny	16	17	9h30 Flessis-Belleville 11h Nanteuil
<b>Dimanche 24 décembre</b> Veillée de Noël 18h00 Baron 20h00 Lagny-le-Sec	24	25	Lundi 25 décembre Nativité du Seigneur 11h Nanteuil
Ermenouville	30	31	La Sainte Famille 9h30 Flessis-Belleville 11h Nanteuil
Péroy-Les-Gombries	6	8	Épiphanie du Seigneur 9h30 Lagny-le-Sec 11h Nanteuil
Boissy-Fresnoy	13	14	9h30 Flessis-Belleville 11h Nanteuil
Versigny	20	21	9h30 Lagny-le-Sec 11h Nanteuil
Silly-Le-Long	27	28	9h30 Flessis-Belleville 11h Nanteuil
Péroy-Les-Gombries	3	4	9h30 Lagny-le-Sec 11h Nanteuil
Boissy-Fresnoy	10	11	9h30 Flessis-Belleville 11h Nanteuil
<b>Mercredi 14 février</b> Cérémonie des Cendres 11h00 Nanteuil 19h30 Lagny-le-Sec	14		
Versigny	17	18	9h30 Lagny-le-Sec 11h Nanteuil
Chivreville	24	26	9h30 Flessis-Belleville 11h Nanteuil



## LA CRÈCHE A 800 ANS

Cette année, nous fêtons un bel anniversaire : la crèche a 800 ans ! C'est en effet à saint François d'Assise, frère des plus pauvres, au XIII<sup>e</sup> siècle, que nous devons cette belle tradition. 800 ans que la crèche manifeste la présence de Dieu parmi les hommes et proclame qu'un Sauveur nous est né ! 800 ans qu'elle délivre discrètement son message : Dieu nous aime tellement qu'il a envoyé son Fils unique pour nous sauver ! Quelle bonne nouvelle ! Bonne nouvelle un peu ternie par l'habitude, peut-être ? Cet anniversaire nous offre l'occasion de réfléchir à la manière dont cette bonne nouvelle éclaire notre vie, à la manière dont nous accueillons Jésus, à la manière dont nous l'annonçons. La crèche nous rappelle le vrai sens de Noël. Ces deux beaux livres nous y aident.

LA CRÈCHE ET LES SANTONS ET SANTONS EN CHŒUR,  
DE JULIETTE LEVIVIER (ED. DES BÉATITUDES)

## CONTACTS ET PERMANENCES

### SAINTE-JEANNE D'ARC DU MULTIEN

Curé : Père François Jacquart, tél. 09 51 53 77 94  
Maison paroissiale

2 place de l'église 60620 Betz

#### Permanences

De 10h à 12h. Les dates des permanences à retrouver sur le site internet de la paroisse.

Site Internet : [paroissemultien.fr](http://paroissemultien.fr)

Mail : [paroissemultien@yahoo.com](mailto:paroissemultien@yahoo.com)

## LE CALENDRIER DES MESSES

18h30			10h30
Betz	2	3	Étavigny
Betz	9	10	Étavigny
Betz	16	17	Étavigny
<b>Samedi 23 décembre</b> 18h30 Betz	23	24	<b>Dimanche</b> 10h30 Étavigny Veillée de Noël 18h Mareuil 21h Betz
Lundi 25 décembre Nativité 10h30 Betz			
<b>Samedi 30 décembre</b> Pas de messe	30	31	Betz
Mareuil	6	7	Betz
Mareuil	13	14	Betz
Mareuil	20	21	Betz
Mareuil	27	28	Betz
Étavigny	3	4	Betz
Étavigny	10	11	Betz
<b>Mercredi des Cendres</b> 20h Betz	14		Betz
Étavigny	17	18	Betz
Étavigny	24	25	Betz

Pour les samedis soir, consulter le site paroissial ou la feuille du mois de la paroisse pour s'assurer des lieux et horaires des célébrations.



**Ayez le réflexe Messes.info**

Tous les horaires des messes sont actualisés sur le site internet [www.messes.info](http://www.messes.info)



**ÉCOLE SAINTE MARIE**  
Ecole Privée Catholique Sainte Marie  
Sous contrat d'association  
Maternelle - Primaire  
16 rue de Soissons - 60800 CREPY EN VALOIS  
Tél : 03 44 87 93 54 - [stemarierecprey@wanadoo.fr](mailto:stemarierecprey@wanadoo.fr)

**ÉPICERIE FINE - PRODUITS LOCAUX**  
**FRUITS ET LÉGUMES - PRODUITS FRAIS**  
**PANIERS GARNIS**  
Horaires : Lundi de 14h/19h  
Mardi au vendredi : 10h/19h sans interruption  
Samedi : 9h30/18h sans interruption  
**60800 CREPY-EN-VALOIS**  
10 rue Gustave Eiffel - **03 64 23 60 92**  
ZI (en face Le centre de Tri postal)

**HORCHOLLE**  
Taille de pierre & Maçonnerie  
Tél : 03 44 88 50 30 - Port : 06 24 04 41 75  
[sarf.horcholle@gmail.com](mailto:sarf.horcholle@gmail.com) - [www.horcholle.fr](http://www.horcholle.fr)

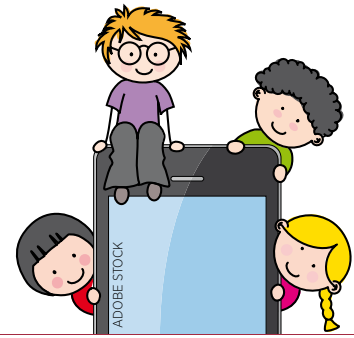
**CRÉPY GAZ SERVICE**  
Adrien et Jean-Luc SALMON  
Installation  
Dépannage  
Maintenance

Chaudière condensation  
Pompe à chaleur  
Adoucisseur & Climatisation  
Proposition de contrats d'entretien  
40, place de la République  
60800 CREPY EN VALOIS  
**03 44 39 64 64**

**SALMON**  
Plomberie - Sanitaire  
Chauffage toutes énergies RGE  
Pompe à chaleur Qualipac RGE  
Contrats chaudières fioul  
Adoucisseur d'eau  
Maçonnerie - Tout à l'égout  
4 rue Alfred Sauvy - 60800 CREPY-EN-VALOIS  
**03 44 59 11 41**

## Et si nous mettions nos écrans sur pause ?

Profitons du temps de Noël pour réduire notre consommation d'écran.



### POUR ALLER PLUS LOIN

#### ÉCRANS : À QUEL ÂGE, QUAND, COMMENT ?

Quel parent ne s'est pas demandé un jour à quel âge et comment introduire les écrans dans la vie de son enfant ? Et quel parent ne s'est pas demandé aussi comment réguler sa propre consommation de façon à donner le bon exemple ? C'est pour répondre à ces questions que le psychiatre Serge Tisseron a construit, en 2008, les balises 3-6-9-12.

> À retrouver sur le site : <https://www.3-6-9-12.org/>

Un site pour tous, afin de protéger les mineurs sur internet et éduquer à la citoyenneté numérique.

> <https://e-enfance.org/>

Télévision, ordinateur, tablette, smartphone... les écrans sont omniprésents dans la maison. Pour les parents, il n'est pas toujours simple de gérer le rapport de l'enfant avec les écrans. Comme il n'est pas toujours évident pour les parents de réguler leurs propres consommations afin de donner le bon exemple. Le psychiatre Serge Tesson conseille que « *le temps passé devant l'écran soit ensuite compensé par une activité partagée* ». Pour lui, pas d'écran avant 3 ans, vingt minutes par jour maximum jusqu'à 6 ans et surtout pas d'écran personnel à l'enfant.

Pour Nawal Abboub, docteure en neurosciences, « *le parent est, pour l'enfant, un modèle linguistique et culturel. La façon dont nous gérons notre rapport aux écrans rejaille sur les petits.* » Ne laissons donc pas un écran entre nous et nos enfants. L'ac-

compagnement est indispensable dans l'apprentissage des écrans, comme dans tous les domaines. Prenons l'exemple du livre papier, qui reste le meilleur outil d'apprentissage pour l'enfant : lui aussi doit être partagé, avec une lecture conjointe, et bien au-delà du CP.

Entre le travail, les tâches ménagères, les activités extrascolaires, l'engagement dans la paroisse... il n'est pas simple de tout concilier. Nous le savons bien. Alors, il faut se fixer des règles, par exemple : les écrans à heures fixes, une histoire lue aux enfants avant de se coucher, etc. Surtout, il est important d'avoir un temps d'échange régulier sur ce qu'ils ont vu ou lu. Mettre des mots sur les incompréhensions, les ressentis, c'est important.

PAUL BEUVRON

#### Missio Église Catholique dans l'Oise

15 rue Jeanne Hachette - CS 20636 - 60026 Beauvais cedex  
Tél.: 03 44 06 34 41 - <https://oise.catholique.fr>

Directeur de publication et rédacteur en chef: Julien Serey

Comité de rédaction diocésain : Clémentine Bony-Devaux, Anne-Benoîte Berton Bollart, Alain et Sylvie Marié, Jean-François Madre, Marc Toury, Patrick Hussenet et Abbé Mathieu Devred.

Équipe locale de rédaction : Geneviève Ponsdolo, Dominique Vivant, P. Guillaume Deveaux, P. François Jacquot, P. Laurent Dupuy, Abbé Pascal Flamant, Guy Marion. [missiovalois@gmail.com](mailto:missiovalois@gmail.com)

Édité par Bayard Service : 23 rue de la Performance BV4 - 59650 Villeneuve-d'Ascq - Tél.: 03 20 13 36 60

bse-nord@bayard-service.com - [www.bayard-service.com](http://www.bayard-service.com)

Conseillère éditoriale : Geneviève Pasquier

Secrétaire de rédaction : Éric Sitarz

Graphiste : Florence Dupond

Imprimerie : Mordacq (62120 Aire-sur-la-Lys)

Contact publicité : Tél.: 03 20 13 36 70

Textes et photos, droits réservés. N°ISSN 2112-5988



**ASPERGES - FRAISES**  
Vente à la ferme  
à CREPY EN VALOIS  
(300m à droite après Bricomarché)

Thomas PETIT "de début avril à fin-juin"  
06 89 38 49 89

Boutique ouverte le mercredi de 9h à 12h  
vendredi et samedi de 9h à 12h et de 14h à 18h  
DISTRIBUTEUR AUTOMATIQUE ouvert 7j/7 (la journée)

**KUBICKI BATIMENT**  
ENTREPRISE GÉNÉRALE

Lieu-dit Ferme de St-Ouen - 60620 ETAVIGNY  
[kubickibatiment@outlook.com](mailto:kubickibatiment@outlook.com) 03 44 87 18 95

Pour votre publicité : Bayard Service ☎ 03 20 13 36 70

**INSTITUT SAINT-DOMINIQUE**  
Externat - Demi-pension

Ecole : CM1 et CM2  
Collège : de la 6<sup>ème</sup> à la 3<sup>ème</sup>  
(Site de Mortefontaine et Site Le Plessis Belleville)  
Lycée : de la 2<sup>ème</sup> à la Terminale  
(Baccalauréat Général)

5, rue Gérard de Nerval 60128 Mortefontaine Tél. 03 44 54 31 38 [secretariat-adm@istdo-60.fr](mailto:secretariat-adm@istdo-60.fr)

- Suivi personnalisé des élèves
- Ouverture à l'International (Programme Erasmus+ Section Européenne - Formation Ucape)
- Ullis Collège
- Transport possible

**Piscinistes associés**  
VALOIS PISCINES & SPAS

Site web : [www.aménagement-extérieur-rntp.com](http://www.aménagement-extérieur-rntp.com)

Installation piscines  
Maçonnerie paysagère  
Cour, allée, terrasse  
Assainissements

Exposition piscines, spas  
Pièces détachées - accessoires, SAV  
Produits d'entretien

Site web : [www.a-valois-piscinesetspas.com](http://www.a-valois-piscinesetspas.com)

CONTACTEZ NOUS ! 109, rte de Chantilly - 60117 VAUMOISE  
Bureau : 03 44 87 57 38 - Portable : 06 03 33 70 46



# Découvrir Jésus



« L'adoration des bergers », de Matthias Stom (vers 1615-1649), collection du North Carolina Museum of Art.



ÉGLISE CATHOLIQUE  
DANS L'OISE

**OUI, je veux faire grandir l'Église en soutenant mon diocèse.**

Je fais un don de :  50 €  100 €  150 €  200 €  500 €  autre.....€

Nom / Prénom : \_\_\_\_\_

Adresse : \_\_\_\_\_

Code postal : [ ] [ ] [ ] [ ] [ ] [ ] Ville : \_\_\_\_\_

E-mail : \_\_\_\_\_

Téléphone : \_\_\_\_\_

Je fais mon don par chèque à l'ordre de : **Association Diocésaine de Beauvais**

À envoyer à l'adresse : Association Diocésaine de Beauvais - 15, rue Jeanne Hachette - CS 20636 - 60026 Beauvais Cedex

Je souhaite recevoir des informations sur les legs.

Un reçu fiscal vous sera envoyé par mail.

Je peux faire un don par Internet :



Le Denier

**Fiscalité : 66 % de votre don à l'Église est déductible de votre impôt sur le revenu**

(dans la limite de 20 % de votre revenu imposable).

Conformément au Règlement Général pour la Protection des Données du 18 mai 2018, vous bénéficiez de l'ensemble des droits prévus (notamment accès aux informations qui vous concernent, rectification, limitation de portabilité, effacement). Vous pouvez l'exercer en écrivant au diocèse de Beauvais : dpo@oise-catholique.fr. J'accepte que l'Association Diocésaine de Beauvais mémorise et utilise mes données pour des appels au don et/ou informations sur le diocèse.

# L'adoration des bergers

## Contempler

Six personnages entourent et regardent l'enfant Jésus. Les visages sont éclairés par la lumière qui émane de l'enfant. Marie présente l'enfant dans un linge blanc, symbole de pureté et de lumière. Joseph est au second plan, derrière Marie, il l'accompagne dans la discrétion. Les bergers contemplant émerveillés l'enfant et prient. Le berger drapé de rouge au premier plan semble déjà prêt à partir annoncer la naissance de Jésus.



## La Parole de Dieu

L'ange du Seigneur se présenta devant eux, et la gloire du Seigneur les enveloppa de sa lumière. Ils furent saisis d'une grande crainte. [...] Lorsque les anges eurent quitté les bergers pour le ciel, ceux-ci se disaient entre eux : « Allons jusqu'à Bethléem pour voir ce qui est arrivé, l'événement que le Seigneur nous a fait connaître. » Ils se hâtèrent d'y aller, et ils découvrirent Marie et Joseph, avec le nouveau-né couché dans la mangeoire.

ÉVANGILE SELON SAINT LUC (2,9.15-16)

## Méditer

À l'époque de Jésus, les bergers étaient méprisés et pourtant l'Évangile dit qu'ils sont enveloppés par la lumière de Dieu. Or, c'est à eux que la « bonne nouvelle » est annoncée en premier. Quelle est-elle pour moi, aujourd'hui ? Même si je suis différent des autres, Dieu m'appelle pour être témoin de sa bonne nouvelle ; il m'éclaire de sa lumière. Comme les bergers, je rends gloire à Dieu, car il met dans mon cœur l'espérance et m'appelle à la confiance, malgré mes inquiétudes face à l'avenir.

WIKIMEDIA COMMONS

**MIDAS**

Entretien toutes marques  
Tous types de véhicule  
Révision constructeur

2 av. Paul Pauchet  
60800  
CREPY EN VALOIS  
Tél. 03 44 94 11 07  
email : 1456@midasfrance.net




Toutes compositions Florales  
Mariage, Deuil, Evènements...  
Livraison à domicile  
(offerte sur Crépy en Valois)  
Service Interflora

**Au Pois de Senteur**

PAIEMENT EN LIGNE  
32 rue Nationale  
**60800 CREPY EN VALOIS**  
**Tél. 03 44 59 12 16**  
Ouvert tous les jours  
sauf dimanche après-midi



**Traiteur du Valois**  
Saveurs et traditions

Boucher - Charcutier - Traiteur - Organisateur de réception

41, rue Nationale - CREPY EN VALOIS  
03 44 39 59 93 - traiteurduvalois@gmail.com 

**CABREMA T.P.**

Cour - Terrasse - Allée - Descente de garage  
Pavage - Béton décoratif - Enrobés/Bitume  
Tout à l'égoût - Fosse septique  
Terrassement - Récupération eau de pluie

60800 CREPY EN VALOIS - Tél. 03 44 87 04 90  
[www.cabrematp.fr](http://www.cabrematp.fr)



**EGB CENTRE D'AFFAIRES**

Location de bureaux, domiciliation, co-working  Salles de réunions et amphithéâtre  Restaurant d'entreprises 

EGB • 5 AV. G. BATAILLE 60330 LE PLESSIS BELLEVILLE • 03 44 60 52 64 • [egb5.fr](http://egb5.fr)

Emplacement privilégié à 15 min de Roissy CDG & à 30 min de Paris







## CONTACTS ET PERMANENCES

Curé : Abbé Flamant,  
tél. 06 08 96 85 34

E-mail : don.flamant.mm@wanadoo.fr

## Page internet de la paroisse

Sur tous les moteurs de recherche :  
paroisse de la Vallée de l'Automne

Permanences (Confessions -  
Renseignements - Inscriptions)

Tél. 03 44 39 70 35

Au presbytère de Béthisy-Saint-Pierre,  
317, rue Jean Jaurès :

- Le mercredi de 17h30 à 19h.
- Le samedi de 9h à 11h.



## LE BEAU MYSTÈRE DE NOËL

**Confessions** : célébration  
pénitentielle à Verberie,  
le lundi 18 décembre, à 20h15

(VOIR LES AUTRES HORAIRES SUR INTERNET).

**Crèches vivantes :**

Dimanche 24 décembre au  
soir, deux messes seront  
accompagnées de l'animation  
d'une crèche vivante avec des  
enfants du catéchisme, l'âne  
et les moutons.

À Morienvall : à partir de 17h15,  
veillée de Noël, puis messe  
à 17h30. À Verberie : à partir  
de 19h15, veillée de Noël, puis  
messe à 19h30.



## CARÊME 2024

Mercredi 14 février, dit « mercredi des Cendres »,  
deux messes marqueront l'entrée en carême dans notre  
paroisse : à 18h15 à Morienvall et à 20h15 à Verberie.

## CALENDRIER DES MESSES

18h30			9h00	10h15	11h30
Saintines	2	3	Orrouy		Verberie
Saint Sauveur	9	10	Morienvall		
Néry	16	17	Béthancourt en Valois	Béthisy St P /	
Saint Sauveur	23	24	Morienvall	Béthisy St P	1
17h30 Morienvall			7h Verberie		Verberie / Verberie / Verberie
19h30 Verberie	24	25			
24h Saint Sauveur					
Béthisy Saint Martin	30	31	Pondron		
Saint Vaast de L	6	7	Glaignes		
Saint Sauveur	13	14	Morienvall		
Béthisy Saint Martin	20	21	Gilocourt		
Saint Sauveur	27	28	9h Morienvall - 10h15 Béthisy St P - 15h Orrouy		
Saintines	3	4	Séry-Magneval	Béthisy St P	
Saint Sauveur	10	11	Morienvall		
Néry	17	18	Béthancourt en Valois		
Saint Sauveur	24	25	Morienvall		

Messes en semaine le lundi 16h30 à St SAUVEUR, du mardi au samedi 7h à VERBERIE \*  
Aktionen eucharistique du lundi au vendredi de 18h30 à 20h au presbytère de Verberie (le jeudi jusqu'à 20h30 et à l'église)\*  
\*Vérifier sur le programme hebdomadaire en période de vacances scolaires.

## UNE PAROISSE QUI PRIE

Une paroisse est, aux soins d'un curé, un corps vivant proche de tous, qui veut apporter à chacun les moyens de nourrir sa foi. La vie de la paroisse est un service rendu à tous pour l'avenir.

**Mais une paroisse qui vit est une paroisse qui prie.**

Tous les soirs, du lundi au vendredi, de 19h30 à 20h, un temps de prière silencieuse auprès du Saint-Sacrement est organisé au presbytère de Verberie (le jeudi, c'est à l'église de Verberie et jusqu'à 20h30). Pour accompagner ce cœur de la vie de la paroisse, nous proposons à chacun de prendre l'engagement, sur cette année scolaire de prier chaque soir cinq minutes, sur ce même créneau horaire, pour être en communion avec la prière paroissiale de Verberie. Chacun peut prier comme il veut, en lisant un texte biblique ou tout autre, en disant une partie du chapelet, en présentant ses intentions personnelles, celles de la paroisse et de l'Église au Seigneur... On peut le faire seul ou à plusieurs, il est juste demandé de prendre ce temps de prière en faisant un vrai silence autour de soi. Pour vous inscrire, allez sur le site de la « paroisse de la Vallée de l'Automne ».

ABBÉ FLAMANT

Pour toutes les activités religieuses, prenez le réflexe du site internet de la « paroisse de la Vallée de l'Automne » !

**VALOIS FERMETURES**

VOTRE PROJET, NOTRE ENGAGEMENT

▲ VERANDAS ▲ PERGOLAS ▲ PORTAILS ▲ FENÊTRES ▲ VOILETS ▲ PORTES ▲ STORES

site : [www.valoisfermetures.fr](http://www.valoisfermetures.fr)  
e-mail : [contact@valoisfermetures.fr](mailto:contact@valoisfermetures.fr)

**03 44 88 62 95**

**Action Energy**  
BOIS • GAZ • PELLET  
Poêles Cheminées Conseils

73 rue du Fbg St Martin - 60300 SENLIS  
53 route de Senlis Beaurain - 60800 TRUMILLY  
03 44 26 08 58 - [www.action-energy.fr](http://www.action-energy.fr)

bayard  
SERVICE

Si vous souhaitez faire paraître  
une annonce publicitaire...

Contactez Bayard Service au 03 20 13 36 70  
ou notre commercial **Christophe Randriamaro**  
06 16 53 63 63 - [christophe.randriamaro@bayard-service.com](mailto:christophe.randriamaro@bayard-service.com)

Offert  
par un sympathisant n°61427



**CONTACTS ET PERMANENCES**

Père Guillaume Deveaux (curé),  
 Père Jean-Benoît Mahoungou (vicaire)  
 paroisse.saint-sebastien@oise-catholique.fr  
 oise.catholique.fr/paroisse-saint-sebastien  
 Tél. 03 44 59 11 66.

**Confessions (église Sainte-Mère-Teresa):**

Jeudi à 17h30 et samedi à 9h.

**Permanences (renseignements, inscriptions):**

65 rue Saint-Lazare à Crépy-en-Valois  
 – Mardi, jeudi et vendredi de 10h à 12h et de 15h à 17h30  
 – Mercredi et samedi de 10h à 12h  
 (uniquement le matin durant les vacances scolaires)

**CALENDRIER DES MESSES**

Les samedis à Crépy		
	18h	Notre-Dame
Les dimanches à Crépy		
	9h30	Mère-Teresa
	11h	Saint-Denis
Messe de l'Immaculée Conception		
8 décembre	18h	Ormoy-le-Davien
Fête de Noël		
24 décembre	18h	Bonneuil en Valois
	19h	Saint-Denis
	20h	Mère-Teresa
	23h	Bouillant
25 décembre	11h	Saint-Denis
Fête des Archers		
21 janvier	9h30	Duvy
	11h	Vauciennes
	11h	Saint-Denis
Autres Messes		
3 décembre	11h	Duvy
10 décembre	11h	Bémont
17 décembre	11h	Le Berval
1 <sup>er</sup> janvier	11h	Saint-Denis
7 janvier	11h	Ormoy-Villers
14 janvier	11h	Bonneuil-en-Valois
4 février	11h	Rouville
11 février	11h	Éméville
18 février	11h	Rocquemont
25 février	11h	Ormoy-le-Davien
Mercredi des Cendres		
14 février	11h	Gondreville
	16h	Notre-Dame
	19h30	Saint-Denis

N'oubliez pas aussi que chaque premier samedi du mois, entre 10h et 12h, nos églises sont ouvertes. Si vous souhaitez aider à ces ouvertures et à ces temps d'accueil, contactez la paroisse au 03 44 59 11 66.

**CONNAISSEZ-VOUS LA CRÈCHE DE VOTRE VILLAGE ?**

Autour des fêtes de Noël, vous pourrez découvrir les crèches de nos villages. Certaines églises ouvriront leurs portes et vous présenteront leur crèche. Cette ouverture sera parfois accompagnée d'une animation pour les enfants, d'un accueil ou d'un temps de prière. C'est une occasion pour découvrir la crèche, visiter l'église, y prendre un temps de prière. Soyez attentifs aux affiches à la porte des églises qui préciseront tous les détails de cette opération.



**Notez déjà ces trois rendez-vous :**

- à Duvy, dimanche 10 décembre (15h-17h) ;
- à Ormoy-Villiers, dimanche 17 décembre (16h-18h),
- à Rouville, dimanche 17 décembre (14h30-15h30),
- à Ormoy-le-Davien, mercredi 27 décembre (14h-16h30).

Pour toutes les activités religieuses, prenez le réflexe du site internet de la «paroisse Saint-Sébastien»!

SARL **ELOI BIMONT** Au service de votre nature  
 ESPACES VERTS  
 CRÉATION  
 ENTRETIEN  
**ÉLAGAGE**  
 www.eloi-bimont.com - eloi.bimont.paysage@gmail.com  
**06 18 10 39 71**

Quoi de plus rassurant qu'un assureur qui partage vos racines ?  
 afer | abelle ASSURANCES  
 VOS AGENTS GÉNÉRAUX  
**Benoit ROLAND & Bruno LAMANT** (N° Oras : 07000249, 07038996)  
 Correspondants AFER  
 80, rue de la République - 60303 Senlis CEDEX  
**03 44 60 18 41** - roland-lamant@abelle-assurances.com  
Document non contractuel à caractère publicitaire à jour au 24/12/2023.  
 Abelle (ORAS & Saed) - Société anonyme. Circulaires Incendie, Accidents et Dégâts. Sièges sociaux : 245 969 967 28 4.  
 Entreprise régie par le Code des assurances. Siège social : 22 rue de Moulins-Billy - 92270 Bois-Colombes. 396 522 645 RCS Nanterre.

**pompes funèbre fontaine** Avis de décès et condoléances sur [www.pffontaine.com](http://www.pffontaine.com)  
 66, rue Saint Lazare 320, rue de la Libération  
 60800 Crépy en Valois 60320 Béthisy Saint Martin  
 03 44 94 47 00 03 44 39 47 00  
 mail : [contact@pffontaine.com](mailto:contact@pffontaine.com)  
 Organisation des Obsèques | Transports | Funérariums |  
 Inhumations | Crémations | Contrats Obsèques

**Donnez vie à votre projet éditorial avec Bayard Service**  
 editions.bayard-service.com  
**Éditer son livre !**

**Pharmacie DELAHAYE Béatrice SERVAIS Martine**  
 Vente et location de matériel médical  
**60620 BETZ**  
 Tél. : 03 44 87 20 18  
 Fax : 03 44 87 77 40

# Un collier de crèches à l'église de Boissy-Fresnoy

Depuis 2017, nous invitons toutes les familles du village à prêter leur crèche au regard des visiteurs, pour une exposition dans notre belle église.



L'information arrive dans les boîtes aux lettres, sur les réseaux sociaux et par affichage. Les visites ont lieu le samedi et le dimanche. Un fond musical adoucit l'accueil et met dans l'ambiance de Noël... un peu avant l'heure!

Nous proposons un conte et des chants, ainsi qu'un moment convivial autour de douceurs, chocolat et vin chaud.

La crèche paroissiale est en place dans l'église pour la messe prévue début décembre, et des tables sont disposées par l'équipe de bénévoles (association Saint-Étienne) pour recevoir les crèches

familiales. Librement, chacun dépose son petit bijou autour de la grande crèche (chaque Enfant Jésus attend hors de sa crèche près d'un petit lumignon).

L'originalité nous émerveille : depuis la crèche en Playmobil, celle réalisée avec des fèves ou construite par le papa, le grand frère, ou même le parrain, héritage de la grand-mère, réalisations personnelles et même le manège nordique. L'église devient alors écrin pour les perles de crèches des paroissiens, reflet de ce que Noël évoque pour chacun.

Mille histoires à échanger sans oublier la

## *C'est notre prière*

*Admirable grandeur, étonnante bonté du Maître de l'univers qui s'humilie pour nous, au point de se cacher dans une petite hostie de pain.*

*Regardez l'humilité de Dieu et faites-lui hommage de vos cœurs.*

*Faites-vous tout petits, vous aussi, devant Dieu, pour être élevés par lui.*

*Ne gardez rien pour vous, offrez-vous tout entier à ce Dieu qui se donne à vous.*

PAROLES D'APRÈS SAINT FRANÇOIS D'ASSISE

*Retrouvez différentes versions de la chanson « Regardez l'humilité de Dieu » sur YouTube.*

contemplation du Fils de Dieu incarné, venu partager notre vie avec une maman choisie par Dieu et un papa d'adoption... Modèle d'amour pour chacune de nos familles.

Merci, Jésus... Merci à tous pour les minutes de partage et rendez-vous le 9 décembre pour la prochaine exposition.

MONIQUE ET MARTINE

CUISINES  
RÉFÉRENCES

Cuisine  
Bain  
Dressing  
Verrière

CRÉPY  
EN-VALOIS  
03 44 94 18 33

SI VOUS AVEZ UN CHOIX À FAIRE,  
CONTACTEZ EN PRIORITÉ NOS ANNONCEURS!

Ils soutiennent votre journal depuis des années.

N'hésitez pas à les contacter, vous ne serez pas déçu de leur sérieux et de leur disponibilité. Merci d'avance pour votre solidarité et votre engagement pour soutenir le tissu économique local.