

missio

42 DÉCEMBRE 2024

DÉCOUVRIR

JÉSUS ▶ 4

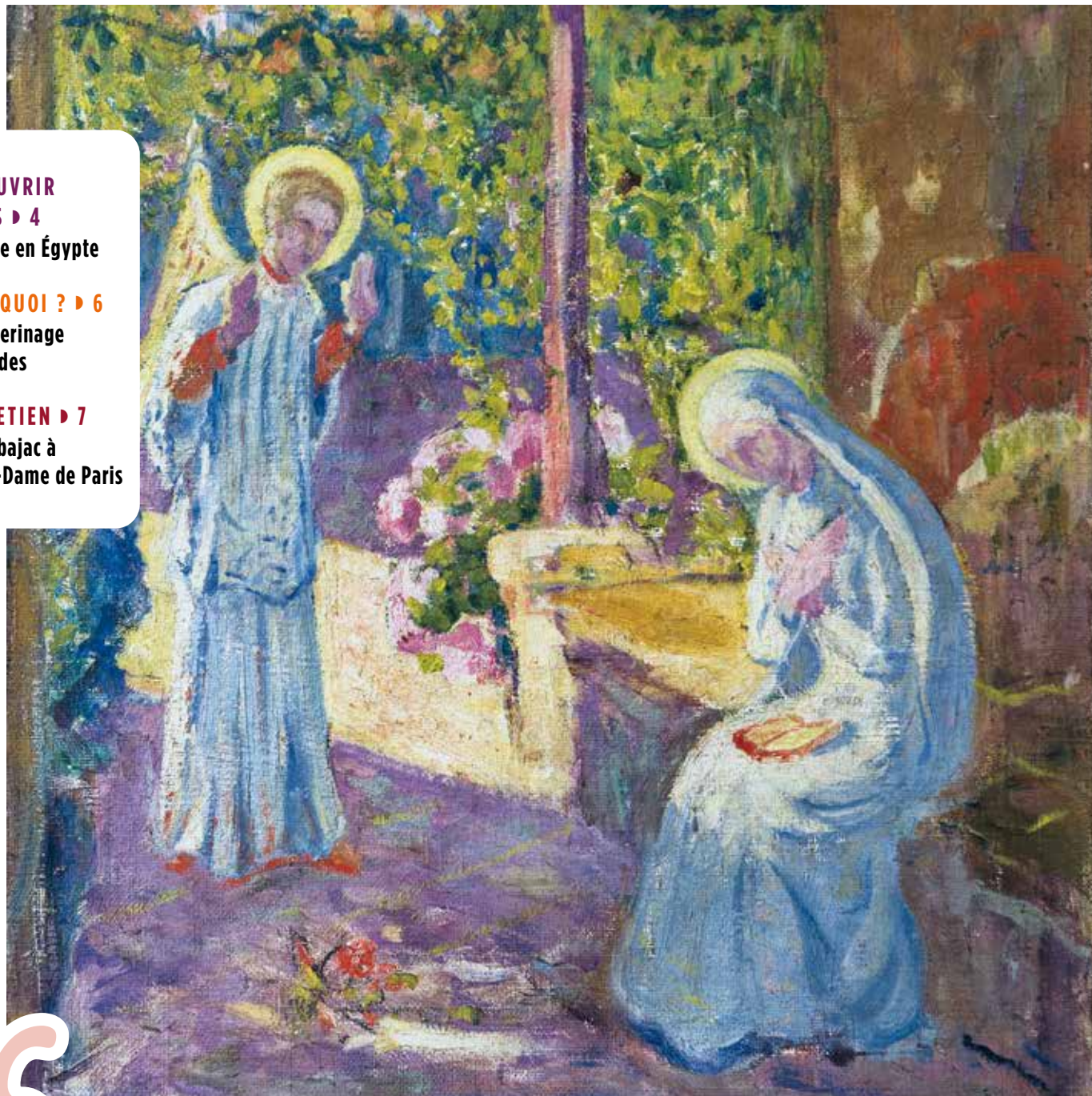
La fuite en Égypte

POURQUOI ? ▶ 6

Un pèlerinage
à Lourdes

ENTRETIEN ▶ 7

Castelbajac à
Notre-Dame de Paris



Reproduction de Robert Boulet (1895-1969), collection particulière.

Dieu va se faire petit enfant, annonce l'Ange
à la Vierge Marie. En cette période de Noël,
nous allons l'accueillir dans la paille de la crèche.
Une rencontre qui bouleverse toute histoire humaine.



ÉGLISE CATHOLIQUE
DANS L'OISE

oise.catholique.fr

Jubilé 2025 : une année d'espérance

Dans une société traversée de conflits, le pape François invite le monde entier à devenir des pèlerins d'espérance.

Un jubilé, pour les catholiques, est une Année sainte durant laquelle les hommes demandent pardon à Dieu pour leurs péchés. On parle de réconciliation, de miséricorde. Ainsi, ils renforcent leur lien avec Dieu le Père. Cette année spéciale est organisée tous les vingt-cinq ans afin que toutes les générations puissent vivre ce moment unique. Plusieurs événements sont préparés à travers le monde pour l'occasion.

Il existe deux types de jubilés. Certains sont ordinaires comme celui de 2025. Ils sont programmés à l'avance. D'autres sont dits extraordinaires. Ils sont décidés par le Pape pour fêter un moment important. Par exemple, en 2033, les 2 000 ans de la résurrection de Jésus-Christ seront célébrés par un jubilé.

« favoriser grandement la recomposition d'un climat d'espérance et de confiance... »

Cette année est un jubilé ordinaire dont le thème est « Pèlerins d'espérance ». Il est destiné, comme l'a annoncé d'emblée le Saint-Père, à « favoriser grandement la recomposition d'un climat d'espérance et de confiance, comme signe d'une renaissance renouvelée dont nous ressentons tous l'urgence ».

Le Jubilé débute dès le 24 décembre de cette année avec une messe célébrée par le Pape et l'ouverture de la Porte sainte à la basilique Saint-Pierre de Rome.

Tout au long de l'année 2025, quelque 32 à 40 millions de pèlerins en provenance du monde entier sont attendus à Rome.

LÉONORE SEREY



DANS L'OISE

UNE FLAMME POUR CHEMINER VERS LA PENTECÔTE

L'Église catholique dans l'Oise se prépare aussi à vivre un jubilé. En 2025, la cathédrale de Beauvais fête ses 800 ans. L'évêque de Beauvais y ouvrira le jubilé diocésain par une célébration, le dimanche 5 janvier. Une flamme de l'espérance sera confiée à chaque paroisse. Elles pourront ainsi se mettre en chemin vers « Pentecôte 2025 », le rassemblement festif de tous les catholiques dans l'Oise, le 7 juin, au parc de Bayser à Compiègne, auquel les invite l'évêque, M^{gr} Jacques Benoit-Gonnin.

L.S.



Ayez le réflexe Messes.info

Tous les horaires des messes sont actualisés sur le site internet www.messes.info



Bastide Senlis - Chantilly
LE CONFORT MÉDICAL

MATÉRIEL MÉDICAL
LE LEADER DU MAINTIEN À DOMICILE DEPUIS 1977

CONFORT & SANTÉ • MATÉRIEL MÉDICAL • MATÉRIEL PROFESSIONNEL
PRODUITS D'INCONTINENCE • NAVICAP

• VENTE • LOCATION • ENTRETIEN
• PARTICULIERS • PROFESSIONNELS

Livraisons, conseils et installations à domicile
6B, Av. du Poteau, Centre Commercial Aldi - 60300 CHAMANT
Tél.: 03 65 96 06 49 - Port.: 06 19 29 34 13
e-mail : contact@bastide-senlis.fr

Votre espace conseil est ouvert
• Du lundi après-midi au samedi : 9h30-12h30 et 14h-18h
Et sur RV

tout à dom services

2003 Avenue du Poteau SENLIS

Pour faciliter votre vie quotidienne !
Hygiène, Repas, Courses, Compagnie, Ménage, Garde d'enfants...

si services à la personne

Tél. 03 44 56 47 22

www.toutadomservices.com

50% Entrepr. agréée autorisée et certifiée
Crédit d'impôts

**SI VOUS AVEZ UN CHOIX À FAIRE,
CONTACTEZ EN PRIORITÉ NOS ANNONCEURS !**

Ils soutiennent votre journal depuis des années.
N'hésitez pas à les contacter, vous ne serez pas déçu de leur sérieux et de leur disponibilité. Merci d'avance pour votre solidarité et votre engagement pour soutenir le tissu économique local.

Une conversation, c'est tellement humain !

Dans un monde où l'écran est omniprésent, reste-t-il de la place pour la rencontre véritable ? Dans son livre *La fin de la conversation ?*, le sociologue David Le Breton pousse un vrai cri d'alarme. Et si nous retissions le lien social ? Et si, à l'approche de Noël, nous prenions l'engagement de prendre plus de temps avec nos proches que nos amis virtuels ?

La conversation est-elle en péril ?

David Le Breton. Dans nos sociétés de l'hyperconnexion, les conversations qui sollicitent un face-à-face ou plutôt, un visage à visage, une écoute, une attention à l'autre, deviennent rares. Souvent, elles sont rompues par des interlocuteurs toujours là physiquement, mais qui disparaissent soudain, après la sonnerie de leur smartphone ou dans le geste addictif de retirer l'appareil de leur poche, dans la quête lancinante d'une notification quelconque. Ils abandonnent leur interlocuteur, qui reste les bras ballants, en se demandant que faire de ce temps où on l'a éteint en appuyant sur la touche « pause » de son existence.



David Le Breton, *La fin de la conversation ?*, éditions Métailié, 126 pages.

Quelle conséquence pour le lien social ?

La conversation implique une disponibilité, une attention à l'autre, une intériorité, la valeur du silence et du visage ; c'est une consécration mutuelle. Mais aujourd'hui, la communication dévore le quotidien, absorbe toute l'attention. Une foule de gens marchent, tirés en avant par leur smartphone, en pleine hypnose, indifférents à leur environnement. Ils sont dans la société, mais plus dans le lien. Ils cheminent en zombies postmodernes. Ce qui se passe autour d'eux ne les intéresse pas. Avant l'arrivée du smartphone, les gens se parlaient à la table familiale, au travail lors des pauses, au restaurant, les trains... La connexion prend

le pas sur la conversation, renvoyée à un anachronisme. On n'a jamais autant communiqué, mais jamais aussi peu parlé ensemble.

Comment y remédier ?

Nous n'avons plus le choix. La connexion est obligatoire pour de nombreuses tâches administratives, accéder à d'innombrables activités, acheter des billets de train, d'avion, de spectacles, lire des menus, etc., sans rencontrer personne, et sans interlocuteur, en cas de problème. On pouvait se passer de téléphone ou de télévision, aujourd'hui impossible de ne pas avoir un smartphone. Les solutions sont individuelles : éviter les réseaux sociaux, avoir un usage modéré du smartphone, et retrouver la conversation, la disponibilité aux autres.

PROPOS RECUEILLIS PAR JULIEN SEREY

Missio Église Catholique dans l'Oise

15 rue Jeanne Hachette - CS 20636 - 60026 Beauvais cedex
Tél. : 03 44 06 34 41 - <https://oise.catholique.fr>

Directeur de publication et rédacteur en chef : Julien Serey
Comité de rédaction diocésain : Clémentine Bony-Devaux, Anne-Benoîte Berton Bollart, Alain et Sylvie Marié, Jean-François Madre, Marc Toury, et Abbé Mathieu Devred
Textes et photos, droits réservés.
N° ISSN 2270-4213

Édité par Bayard Service : CS 12312 59654 Villeneuve-d'Ascq
- Tél. : 03 20 13 36 60 - bse-nord@bayard-service.com
www.bayard-service.com
Conseillère éditoriale : Geneviève Pasquier
Secrétaire de rédaction : Éric Sitarz
Graphiste : Florence Dupond
Imprimerie : Mordacq (62120 Aire-sur-la-Lys)
Contact publicité : Tél. : 03 20 13 36 70





ÉCOLE SAINT LOUIS

- Classes maternelles et élémentaires
- ULIS école
- Anglais
- Eveil à la foi - catéchèse
- Demi-pension - Périscolaire 7h30
- Garderie - étude jusqu'à 18h30

7, av. du Bouteiller 60500 CHANTILLY - Tél. 03 44 57 11 30
direction@saintlouischantilly.fr - www.ecole-saintlouis.fr

LYCEE PRIVE PROFESSIONNEL CROISSET

Sous contrat d'association avec l'Etat

7 avenue de Joinville - 60500 CHANTILLY
Tél. 03 44 57 11 24
www.lycee-croiset.fr Email : lepp.croiset@free.fr



Osez le professionnel !

→ BAC PRO VENTE
→ BAC PRO GESTION et ADMINISTRATION
→ BTS GESTION DE LA PME

Directeur : David HUVET

Ensemble vivons votre formation

INSTITUT SAINT-DOMINIQUE

Externat - Demi-pension

École : CM1 et CM2
Collège : de la 6^{ème} à la 3^{ème}
(Site de Mortefontaine et Site du Plessis Belleville)
Lycée : de la 2^{ème} à la Terminale
(Baccalauréat Général)

- Suivi personnalisé des élèves
- Ouverture à l'International (Programme Erasmus+ Section Européenne - Formation Ucapé)
- Ulis Collège
- Transport possible

5, rue Gérard de Nerval 60128 Mortefontaine
Tél. 03 44 54 31 38 secretariat-adm@stdo-60.fr



LYCEE PRIVÉ SAINT-VINCENT

SUAVITER & FORTITER

- Bac général et bac technologique (ST2S et STMG)
- Bac + 2 BTS SIO option SLAM
- Bac + 3 Licence Informatique mention Développement Web

30, rue de Meaux – SENLIS - 03 44 53 96 40
<https://www.lycee-stvincent.fr/>
<https://enseignement-superieur.lycee-stvincent.fr/>

Découvrir Jésus



« La fuite en Égypte » de Vittore Carpaccio (1465–1526), National Gallery of Art, Washington.



ÉCOLE PRIMAIRE NOTRE-DAME du SACRÉ-COEUR

- Classes maternelles et élémentaires
- ULIS Ecole et réseau d'aide (suivi personnalisé)
- Anglais dès la petite section
- Eveil à la foi et catéchèse
- Demi-pension - Etude - Garderie matin et soir

10, rue du cimetière Saint Rieul - SENLIS - Tél : 03 44 53 06 25
E-mail : secretariat@ndsc.fr - Site : www.ecole-ndsc-senlis.fr

BISTROT CRÊPERIE

L'ÉTANG D'ART

étangs de Comelles

03 44 57 21 39

Domaine forestier de Chantilly
Près du château de la reine blanche
Ambiance musicale vendredi soir

SERVICE CONTINU



COLLEGE PRIVE CATHOLIQUE ANNE-MARIE JAVOUHEY



ETABLISSEMENT MIXTE
SOUS CONTRAT

EXTERNAT et DEMI-PENSION
CLASSES EUROPEENNES
CLASSES BILINGUES

6, rue A.M. Javouhey - BP 10087 - 60304 SENLIS Cedex
Tél. 03 44 53 11 66 Fax 03 44 53 34 29
e-mail : accueil@amjavouheysenlis.com - www.amjavouheysenlis.com



ÉCOLE SAINTE-GENEVIEVE

De la Maternelle au Primaire

31, rue Blanche 60270 GOUVIEUX
☎ **03 44 57 73 92**

ecolestge@servites.fr - www.servites.fr

Merci à nos annonceurs

➤ La fuite en Égypte



Contempler

Sans doute pressé de rejoindre l'Égypte, Joseph avance d'un pas vif, en guidant l'âne. Marie paraît sereine; revêtue d'un somptueux manteau or brodé de motifs bleus, elle porte dans ses bras Jésus qui se niche au creux de son épaule et lui caresse la joue. Le paysage, très soigné, est paisible; le ciel est juste traversé par une traînée de nuages. La scène ne trahit pas l'urgence de la situation.

Méditer

C'est la voix intérieure, forte et convaincante, de l'ange du Seigneur qui incite Joseph à partir en exil. Il obéit, laissant tout derrière lui : maison, travail, amis. Qui donc peut quitter sa maison de gaîté de cœur ? Le héros de cet épisode, c'est Joseph. C'est à lui que Dieu s'adresse. C'est lui qui prend soin de Marie et Jésus, et les conduit hors du danger. Malgré la précarité de leur situation, Joseph et Marie s'abandonnent à Dieu.

En ce début d'année, voici une invitation à ouvrir notre cœur à Dieu pour accueillir sa volonté !

La Parole de Dieu

L'ange du Seigneur apparaît en songe à Joseph et lui dit : « Lève-toi; prends l'enfant et sa mère, et fuis en Égypte. Reste là-bas jusqu'à ce que je t'avertisse, car Hérode va rechercher l'enfant pour le faire périr. » Joseph se leva; dans la nuit, il prit l'enfant et sa mère, et se retira en Égypte, où il resta jusqu'à la mort d'Hérode, pour que soit accomplie la parole du Seigneur prononcée par le prophète : D'Égypte, j'ai appelé mon fils.

ÉVANGILE DE JÉSUS CHRIST SELON SAINT MATHIEU (2,13-15)

WIKIMEDIA COMMONS - NATIONAL GALLERY OF ART



ÉGLISE CATHOLIQUE
DANS L'OISE

OUI, je veux faire grandir l'Église en soutenant mon diocèse.

Je fais un don de : 50 € 100 € 150 € 200 € 500 € autre.....€

Nom / Prénom : _____

Adresse : _____

Code postal : [] [] [] [] [] [] Ville : _____

E-mail : _____

Téléphone : _____

Je fais mon don par chèque à l'ordre de : **Association Diocésaine de Beauvais**

À envoyer à l'adresse : Association Diocésaine de Beauvais - 15, rue Jeanne Hachette - CS 20636 - 60026 Beauvais Cedex

Je souhaite recevoir des informations sur les legs.

Un reçu fiscal vous sera envoyé par mail.

Je peux faire un don par Internet :



Fiscalité : 66 % de votre don à l'Église est déductible de votre impôt sur le revenu

(dans la limite de 20 % de votre revenu imposable).

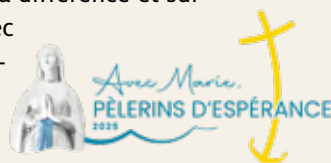
Conformément au Règlement Général pour la Protection des Données du 18 mai 2018, vous bénéficiez de l'ensemble des droits prévus (notamment accès aux informations qui vous concernent, rectification, limitation de portabilité, effacement). Vous pouvez l'exercer en écrivant au diocèse de Beauvais : dpo@oise-catholique.fr. J'accepte que l'Association Diocésaine de Beauvais mémorise et utilise mes données pour des appels au don et/ou informations sur le diocèse.

Pourquoi?

Un pèlerinage à Lourdes

En 2025, le thème du pèlerinage de Lourdes est « Avec Marie, pèlerins d'espérance ». À Lourdes, Marie intercède pour nous.

Le pèlerinage à Lourdes est un acte choisi, soit par cheminement personnel, soit par envie d'accompagnement de personnes dépendantes. Pour beaucoup, c'est aussi une façon de concilier leur foi et le service aux autres, comme Myriam et Véronique, hospitalières, qui ont choisi d'offrir leur expérience de soignantes. L'expérience de communion que nous venons de vivre avec les personnes handicapées, lors des récents Jeux paralympiques, aura pour beaucoup d'entre nous changé notre regard sur la différence et sur ceux que nous regardions souvent avec un peu de compassion. L'occasion peut-être de sauter le pas pour vivre une expérience enrichissante.



DATE : Le pèlerinage diocésain aura lieu du 7 au 12 juillet 2025.

ÊTRE AU SERVICE : Pour un pèlerinage en esprit de service, plusieurs possibilités suivant vos compétences et vos envies : aide à la toilette et à l'habillement, accompagnement de malade, etc. Pour une première expérience, un parrainage sera mis en place. Plus d'information sur : www.hospitalitedeloise.fr

UNE LECTURE : « À Lourdes, Dieu touche terre » de François-Bernard Michel, éditions Bayard

UNE PHRASE : « Allez à la source, boire et vous y laver. » Lors de la 9^e apparition de la Vierge Marie à Bernadette Soubirous.

S'INSCRIRE : oise.catholique.fr/services/pelerinages



+ d'infos sur oise.catholique.fr

MOT DE L'ÉVÊQUE

ET LE VERBE S'EST FAIT CHAIR

Inimaginable, fou, blasphématoire!... Dieu se serait fait homme?! Oui, telle est la foi des chrétiens. En Jésus, conçu du Saint-Esprit dans le sein de la Vierge Marie, né à Bethléem en Judée, « le Verbe s'est fait chair, et il a habité parmi nous » (Jean 1,14). En Jésus, Dieu s'est fait homme, pour que l'homme soit réconcilié avec Dieu et puisse accéder à la vie même de Dieu qui est amour. À cause de cette « incarnation » de Dieu, les chrétiens catholiques osent affirmer la dignité absolue de tout être humain, de sa conception à sa fin naturelle. À cause de cette « incarnation », ils ne peuvent rester indifférents ni muets devant l'avortement, l'euthanasie ou le traitement de l'étranger. Ils ne le font donc pas par quelque esprit « réactionnaire », refus du progrès ou manque de sensibilité à la souffrance. Puisque Dieu s'est fait homme, tout être humain porte une dignité qui le relie à Dieu. Cette dignité ne peut jamais être niée, oubliée, instrumentalisée. Pour les chrétiens, fêter Noël revient à la réaffirmer aux yeux du monde et de leurs semblables. Fêter Noël rappelle le respect dû à toute vie humaine. Forts de cette espérance, ils vous disent « joyeux Noël »!



+ M^{gr} Jacques Benoit-Gonnin

ÉVÊQUE DE BEAUVAIS, NOYON ET SENLIS

BOURSON & FILS
depuis 1901, 5^e génération

TAILLE DE PIERRE
marbrerie de décoration, cuisines en granit, évier en pierre, salle de bains en marbre, cheminée, escaliers, tournage de balustre

Tél. 03 44 58 06 05
contact@bourson-et-fils.com
www.bourson-tailedepierre.fr

1188 rue de la Chaussée - 60270 GOUVIEUX

NOUVEAU SHOWROOM

ASSURANCES DES TROIS FORETS

Acteur de proximité de la protection des Entreprises et des Particuliers.

- Multirisque Pro, RC Pro, Local...
- Auto, Habitation, Santé...

« Faciliter l'assurance pour faciliter la vie »

Spécialiste de l'Assurance Particulier - Professionnel et entreprise 10 personnes à votre service

2 rue des Otages face à la gare
CHANTILLY
03 44 62 40 30

41 avenue Jean Jaurès
PONT-SAINTE-MAXENCE
03 44 72 21 54

LES HORAIRES DES MESSES SUR VOTRE SMARTPHONE ?

Messes.75

Découvrez la nouvelle application

Votre soutien est précieux.
N° 65463

ArtyDOM

Rénovation de A à Z

06 73 80 64 99
artydom@gmail.com

1 place Saint Maurice - 60300 Senlis

CONCERT Be Witness à Pont-Sainte-Maxence

Le **14 décembre**, de 20h à 22h30, l'église de Pont-Sainte-Maxence accueille un concert de « pop louange au service de Dieu » avec le groupe Be Witness. Venez nombreux. Pour cela, réservez dès maintenant vos places! Participation aux frais : adulte 13 €, jeune (-10 ans) 10 €. Pour réserver ses places :



EN LIGNE Pour ne rien rater de la fête de Noël

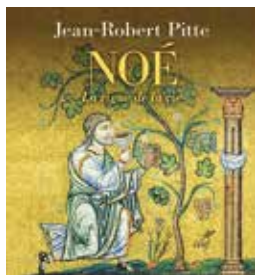
Vous cherchez une messe pour célébrer Noël dans l'Oise ou sur votre lieu de vacances? Un réflexe : MessesInfo!



Un concert de Noël, une crèche vivante, une veillée pour les enfants? Retrouvez toutes les propositions de l'Église Catholique dans l'Oise sur son site diocésain : oise.catholique.fr

LIVRE « Noé, la vigne de la vie »

Dans un ouvrage superbement illustré, Jean-Robert Pitte se fait conteur et nous propose de redécouvrir le récit biblique de Noé. De cette histoire, nous nous souvenons du Déluge et de l'Arche. Pourtant, le récit de Noé est une espérance, un avant-goût du salut, comme nous le raconte Jean-Robert Pitte. Mais un autre aspect de ce livre évoque une de ses passions : le vin. Un livre à déguster sans modération. Jean-Robert Pitte, Noé, la vigne de la vie ; éditions du Cerf ; 18 euros.



NATIVITÉ À vos crayons de couleur!



ADOBE STOCK

7377 Le Tourmentin
Crêperie Bretonne
Près de la Cathédrale
6 rue du chancelier Guérin - 60300 SENLIS
© 03 44 53 28 89

La Relectrice ad hoc
Correction tous types de documents
(orthographe, grammaire, typographie)
Re transcription audio
Eline Susset
06 64 98 34 44
relectrice_adhoc@orange.fr
www.relectriceadhoc.fr

MARÉCHALERIE Laurent SAINT-AUBIN
Une équipe qualifiée à votre service pour le ferrage des chevaux de toutes disciplines
29bis, rue de la Forêt
60410 VILLENEUVE/VERBERIE
Portable : 06 31 42 95 09
www.marechalferrant-saintaubinlaurent.fr

SENLIS - SI LEU D'ESSERENT
POMPES FUNÈBRES BOURSON-PAUCHET
MARBRENERIE
CHANTILLY - GOUVIEUX - NOGENT SOISE
Nouveau : Ouverture d'une chambre funéraire à Gouvieux
BOURSON et FILS
CAVEAUX-MONUMENTS
101, rue du Connétable
60500 CHANTILLY
Tél. 03 44 57 43 13
51, rue du Faubourg Saint-Martin
60300 SENLIS
Tél. 03 44 63 12 15
Depuis 1901, 5^{ème} génération
33, rue de Chantilly
60270 GOUVIEUX
Tél. 03 44 57 18 33
Tous travaux de cimetièrre
Prix étudiés tous budgets

JALMAIN et ses Fils S.A.
"Exploitation Forestière"
22, rue du G^{al} Leclerc
60520 THIERS S/ THEVE
sa.jalmain@orange.fr
Tél. 03 44 54 97 71

Casteljajac à Notre-Dame de Paris

« J'utilise les codes de la jeune génération »

Pour la réouverture de Notre-Dame de Paris, M^{gr} Laurent Ulrich, l'archevêque de Paris, a confié au couturier Jean-Charles de Castelbajac le dessin d'une paramentique¹ spéciale. Rencontre avec le créateur.

En 1997, vous aviez dessiné les chasubles des Journées mondiales de la jeunesse (JMJ) à Paris...

Jean-Charles de Castelbajac. Concevoir ces tenues a radicalement transformé ma façon d'envisager la création, m'offrant une expérience totale lors d'un événement rassemblant un million de personnes. J'ai choisi le symbole de l'arc-en-ciel et l'ai décliné pour le plus grand nombre. Prêtres, évêques, pape et public étaient tous unis par la puissance des couleurs. Le pape Jean-Paul II m'a dit : « Vous avez utilisé la couleur comme ciment de la foi. » Dès le lendemain des JMJ, mon destin de créateur a changé. J'ai commencé à envisager mon travail sous un angle plus humain, social et public, utilisant mon art comme un outil pour participer à la marche du monde.

Et en 2024, vous créez la paramentique pour la réouverture de la cathédrale de Paris...

Travailler pour Notre-Dame, c'est s'inscrire dans une lignée de compagnons qui

s'étend sur huit siècles, c'est rejoindre l'atelier de Notre-Dame. J'ai souhaité un travail plus intime, qui me relie à la pierre et à la lumière de cette cathédrale. Pour cela, j'ai choisi une toile écrue qui se marie avec le granit blond des murs. J'ai utilisé des couleurs – rouge, bleu, jaune et or – pour dialoguer avec les vitraux. Au cœur de mon travail, se trouve la création d'une croix rayonnante, d'espoir, évoquant des fragments de couleurs qui irradiant l'espérance et le vivre-ensemble. Cette œuvre est un discours de foi, un vaisseau universel qu'est Notre-Dame.

J'ai également intégré une dimension technique moins ornementale en utilisant des techniques issues du streetwear, telles que le flocage, la sublimation et le matelassage. Dans les deux mille pièces que j'ai créées, tout est conçu comme un outil de transmission, car je souhaitais que cette œuvre parle aux jeunes générations, à ceux qui sont le peuple de demain et qui habiteront Notre-Dame de leur ferveur, de leur prière ou de leur présence.



le rayonnement

Vous avez souhaité que ces habits liturgiques rayonnent de la foi. Que souhaitez-vous transmettre, notamment à la jeune génération ?

Je veux transmettre un message d'espoir à travers cette croix rayonnante. Par ces vêtements liturgiques, j'utilise les codes de la jeune génération, tout en les mariant avec la pérennité des formes médiévales. C'est cela, Notre-Dame : un ancrage dans l'histoire, dans le savoir-faire, dans l'humain, tout en étant une projection vers le futur. C'est un chemin de foi, d'espérance et de gloire.

PROPOS RECUEILLIS PAR JULIEN SEREY

1 – Du latin parare, préparer, apprêter, la paramentique désigne l'ensemble des vêtements, coiffes, tentures, parements et ornements utilisés dans les liturgies. (Conférence des évêques de France)

EGB CENTRE D'AFFAIRES

Location de bureaux, domiciliation, co-working | Salles de réunions et amphithéâtre | Restaurant d'entreprises

EGB • 5 AV. G. BATAILLE 60330 LE PLESSIS BELLEVILLE • 03 44 60 52 64 • egb5.fr

Emplacement privilégié à 15 min de Roissy CDG & à 30 min de Paris

L'aide à domicile sur-mesure

Petits-fils SERVICES AUX GRANDES-PARENTS

Agence de Chantilly | 03 65 69 00 30

Agence de Senlis | 03 65 69 01 50

petits-fils.com

Si vous souhaitez faire paraître une annonce publicitaire...

Contactez notre commercial : **Christophe Randriamaro**
06 16 53 63 63 - christophe.randriamaro@bayard-service.com

ou Bayard Service au 03 20 13 36 70

Quoi de plus rassurant qu'un assureur qui partage vos racines ?

VOS AGENTS GÉNÉRAUX

Benoit ROLAND & Bruno LAMANT (N° Oras : 07009249, 01288990)
Correspondants AFER
80, rue de la République - 60303 Senlis CEDEX
03 44 60 18 41 - roland-lamant@abeille-assurances.com

Document non contractuel à caractère publicitaire à jour au 24/02/2023.
Abeille Assurances & Senlis - Société anonyme d'assurances à primes fixes au capital de 365 000 000 €.
Entreprise régie par le Code des assurances. Siège social : 11 rue de l'Industrie - 92270 Bobigny - 01 51 11 645 RCS Nanterre.