

Fleurir en Liturgie

Fleurissement pour la Pentecôte Composition à étage



Le lundi 2 mai 2022

(9h30 à 16h)

220 rue Julie Billart

Cuvilly

Parking

Le lundi 9 mai 2022

à Beauvais (9h30 à 16h)

Maison diocésaine

101 rue de la madeleine - 60000

Beauvais

Parking

Pour la composition en étage, nous vous proposons d'acquérir ou de faire un montage au préalable. Vous trouverez ci-dessous le plan de la construction ou nous vous en fournirons au prix de 15€ avec une facture pour vous faire rembourser par votre paroisse.

A partir de ce montage, il faut un contenant, un plat rond ou rectangulaire, diamètre ou longueur environ 20 cm hauteur 4 à 5 cm. (la barquette d'aluminium est toujours de mise)

Une jolie pierre pour stabiliser le montage.

Nous vous proposons des mousses synthétiques pour 1 € pièce.

Branchage haut plutôt fin pour habiller le montage et lui donner un mouvement : Genets, Ruscus, Eucalyptus, Laurier Thym, Oranger du Mexique, Fusain, branches fleuries, du lierre pour cacher le support
Végétaux à feuilles plus courtes et plus larges pour habiller le premier niveau. Aucuba, Hosta, spirée
Des fleurs dans les tons rouge, orangé et jaune, Hélyanthus, Mufflier, Anémone, Roses, Renoncules, Freesia, Lys, Germini, une trentaine de fleurs, quelques taches de fleurs blanches font ressortir les autres couleurs.

Pour le repas :

Il nous semble raisonnable de ne pas prévoir de repas partagé. Encore pour cette année chacun vient avec son pique-nique

Merci d'apporter votre tasse ou gobelet pour le café de bienvenue.



Fleurir en Liturgie



Pour tout renseignement : Colette Truptil au 06 22 26 71 67 ou colette.truptil@gmail.com

Envoyez votre bulletin d'inscription **uniquement par courrier**
accompagné de votre participation de 7 euros, en chèque à l'ordre de ADB à :
Colette Truptil - 9, rue Coulangue - 60510 La Fay St Quentin

Bulletin d'inscription

Attention les cours ne sont plus à Cuise la Motte mais à Cuvilly

220, rue Julie Billart

Je m'inscris à la formation :

du 2 mai 2022 à **Cuvilly** Ou du 9 mai à Beauvais

NOM, Prénom :

Adresse :

Téléphone : Mobile :

Mail (Très lisiblement) :

Paroisse :

Cochez ce cercle si c'est la première fois que vous venez aux formations « Fleurir en liturgie ».

Je commande le support :

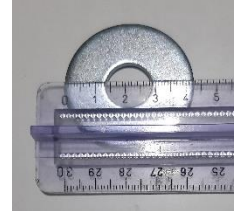
Je fabrique moi-même le support :

Fabrication du support pour composition à 3 niveaux



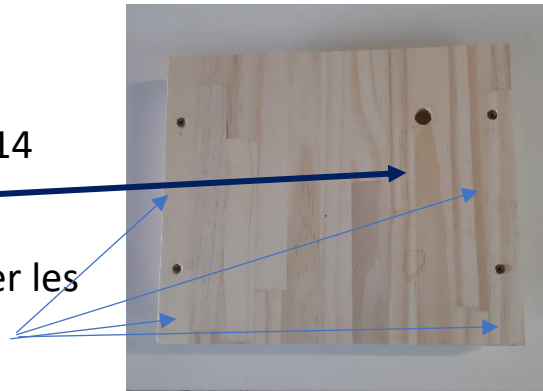
Fournitures :

- 1) Une planche de 30 sur 25 cm
- 2) Une tige filetée : diamètre 14 longueur 80 ou 100 cm
- 3) 2 rondelles
- 4) 4 écrous de 14
- 5) 2 boîtes à bec empilable
- 6) 2 Tasseaux de 2 cm de coté



Percer la planche avec une mèche de 14 pour passer la tige filetée.

Et des avant-trous sur le côté pour fixer les tasseaux



Couper 2 tasseaux de 20cm

Fixer 2 tasseaux en dessous afin d'avoir du volume pour fixer la tige filetée

Percer les boites à bec : d'abord avec une petite mèche pour faire un avant trou, puis avec la mèche de 14.



Faire le montage :

Pour la partie basse, enfiler un écrou, une rondelle, la planche, une rondelle, un écrou. Ajuster.

La base du support est faite.

Pour les boites

En passant par le haut de la tige, visser un écrou jusqu'au milieu de la tige. Enfiler la boite sur la tige en tournant comme pour l'écrou ; la boite descend jusqu'à mi-hauteur. Caler la boite avec l'écrou.

Faire de-même avec la 2d boite.

